



SITUACE PŘECHODNÉHO DOPRAVNÍHO ZNAČENÍ  
II/373 JEDOVNICE PRŮTAH

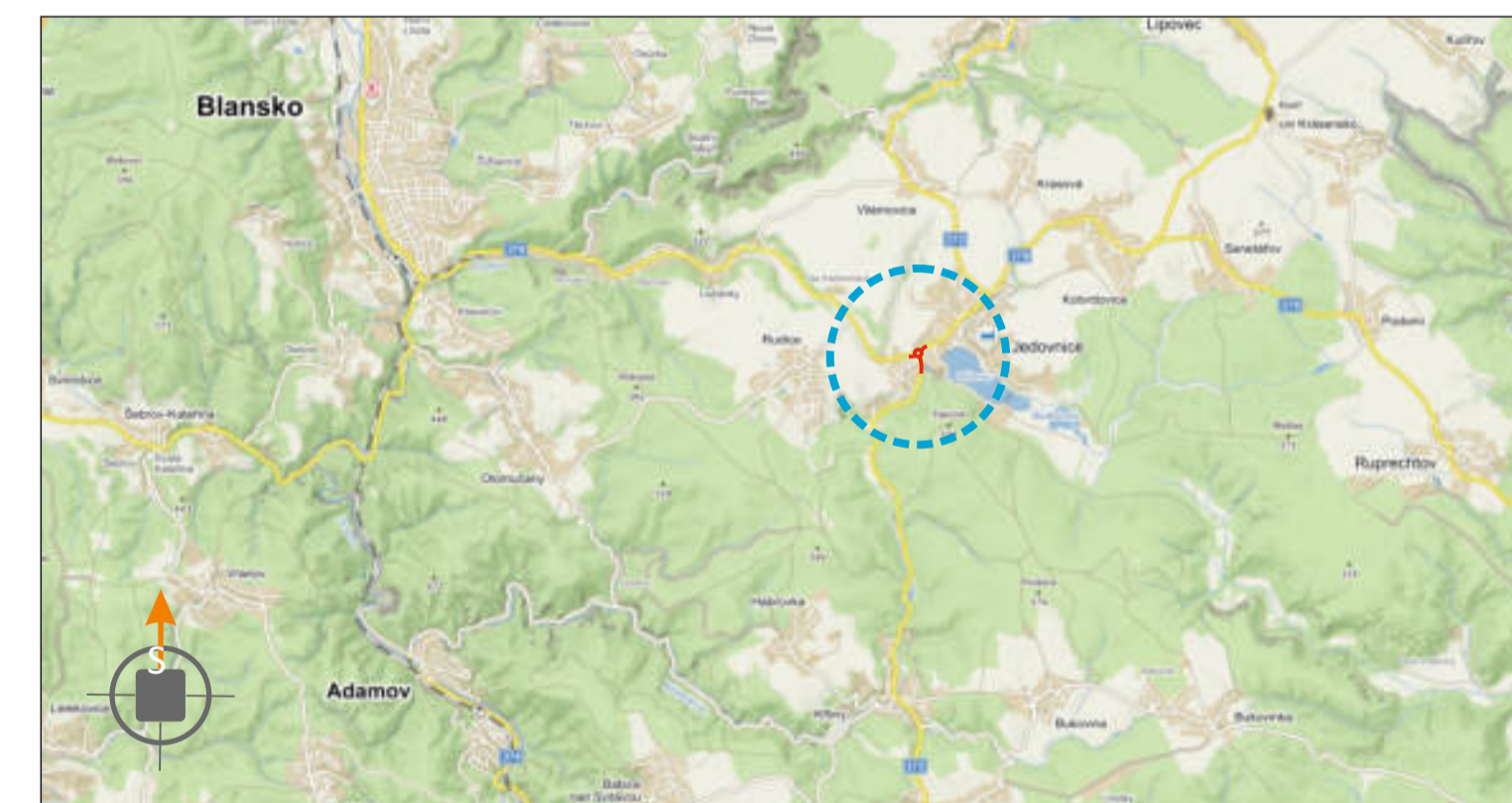
I. ETAPA

**LEGENDA:**

- STÁVAJÍCÍ TRVALÉ SVISLÉ DOPRAVNÍ ZNAČENÍ
- STÁVAJÍCÍ TRVALÉ SVISLÉ DOPRAVNÍ ZNAČENÍ DOČASNĚ ZNEPLATNĚNO ŠKRTNUTÍM
- PŘECHODNÉ SVISLÉ DOPRAVNÍ ZNAČENÍ OSAZENÉ DLE TP 66
- PŘECHODNÉ SVISLÉ DOPRAVNÍ ZNAČENÍ B2a - IP22 OSAZENÉ DLE TP 66 PD DOBU 7 DNÍ PŘED ZAČÁTKEM UZAVÍRKY
- PŘECHODNÉ VODOROVNÉ DOPRAVNÍ ZNAČENÍ
- UZAVÍRKA KOMUNIKACE, DÉLKA 350 m
- VEDENÍ OBOUSMĚRNÉ OBIJZDNÉ TRASY, DÉLKA 14,5 km

**POZN:**  
TRVALÉ DOPRAVNÍ ZNAČENÍ, JEŽ BUDE V ROZPORU S PŘECHODNOU ÚPRAVOU PROVOZU, BUDE DOČASNĚ ZNEPLATNĚNO ŠKRTNUTÍM.

**DOKA**



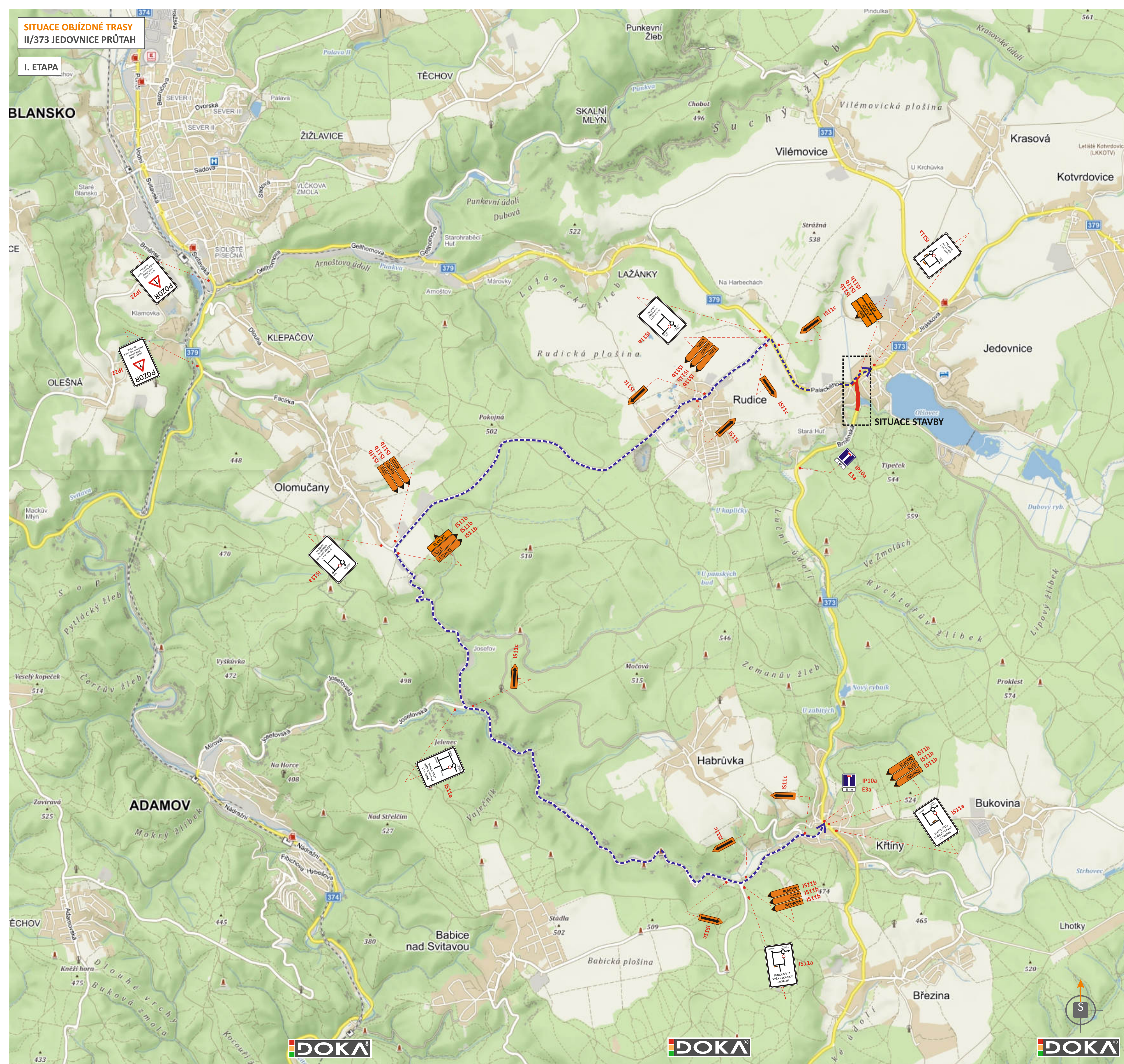
POTVRZENÍ PLATNOSTI DOKUMENTACE:

POZICE ČESKÉ REPUBLIKY - DOPRAVNÍ INŽENÝRSKÝ BLANSKO:	SÚS JMK:
	MĚSTYS JEDOVNICE:

<b>DOKA</b> s.r.o.		• Svislé dopravní značení	• Provizorní dopravní značení
DOKA, s.r.o., provozovna Na návsi 1195, 620 00 Brno, IČ: 63471752, DIČ: CZ63471752, e-mail: info@doka.cz, www.doka.cz, mob: 603 881 905		• Vodorovné dopravní značení	• Projektování dopravního značení
VEDOUČÍ PROJEKTANT	Bc. Jakub LACH		
ZODPOVĚDNÝ PROJEKTANT	Anež TESAŘ		
VYPRACOVAL	Alešbítka POPELKOVÁ		
KRESLIL	Alešbítka POPELKOVÁ		
KONTROLOVAL	Anež TESAŘ		
KRAJ: JIHOHMORAVSKÝ	OKRES: BLANSKO	KÚ: JEDOVNICE	DATUM: 07/2022
STAVBA:			POŘADÍ: 10x A4
			INŽENÝR: _____
			ÚČEL: RDS
			ČÍS. ZAKÁZKY: PDZ - 103
			ARCHIVNÍ ČÍS.: 2022 - 112
NÁZEV VYKRESU: SITUACE PŘECHODNÉHO DOPRAVNÍHO ZNAČENÍ	ČÍS. SOUPRAVY:	ČÍS. PŘÍLOHY:	la

**SITUACE OBJÍZDNÉ TRASY II/373 JEDOVNICE PRŮTAH**

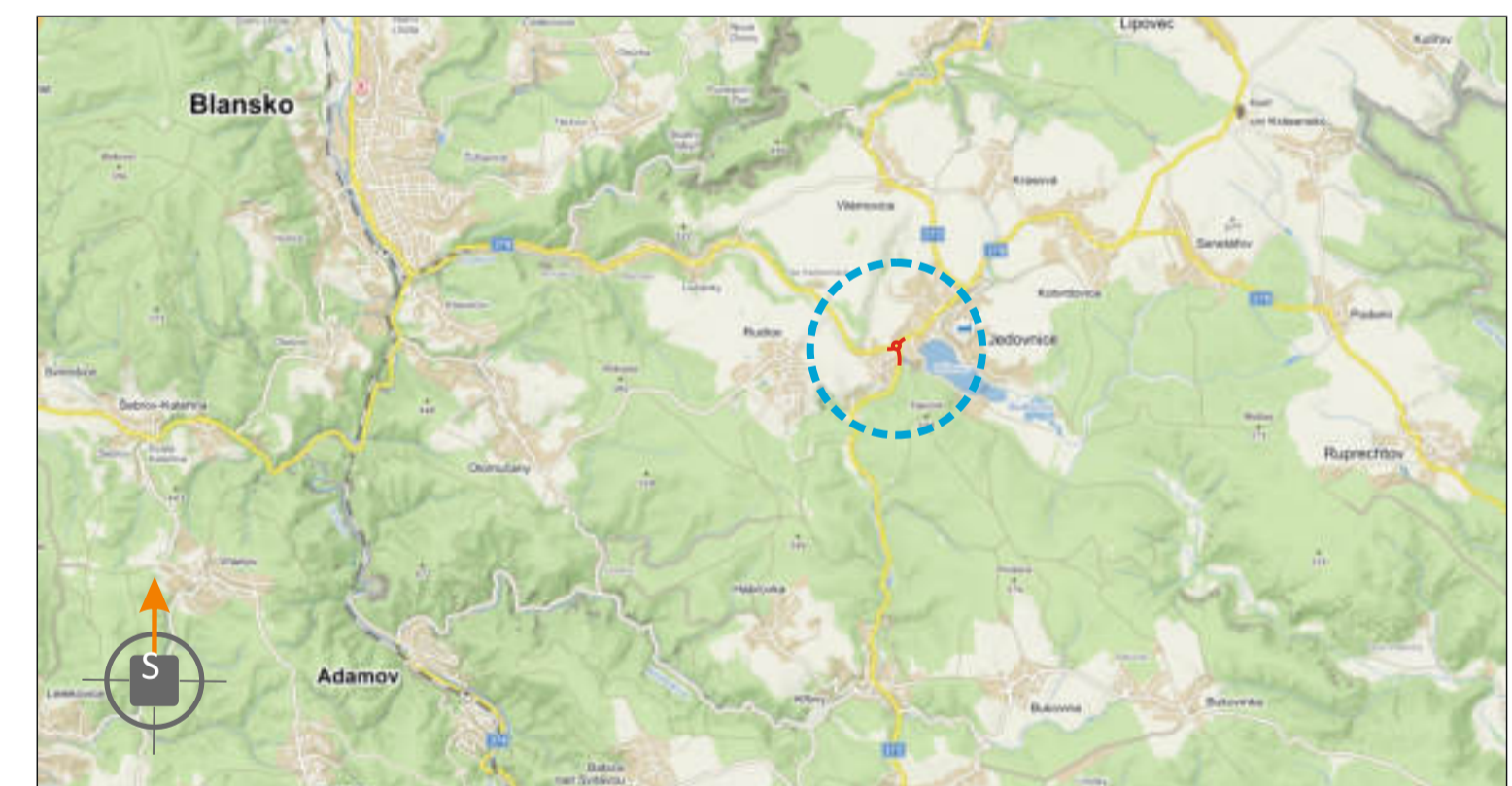
I. ETAPA



**LEGENDA:**

- STÁVAJÍCÍ TRVALE SVISLÉ DOPRAVNÍ ZNAČENÍ
- STÁVAJÍCÍ TRVALE SVISLÉ DOPRAVNÍ ZNAČENÍ DOČASNĚ ZNEPLATNĚNO ŠKRTNUTÍM
- PŘECHODNÉ SVISLÉ DOPRAVNÍ ZNAČENÍ OSAZENO DLE TP 66
- PŘECHODNÉ SVISLÉ DOPRAVNÍ ZNAČENÍ B28 + IP22 OSAZENO DLE TP 66 PO DOBU 7 DNÍ PŘED ZAČÁTKEM UZAVÍRKY
- PŘECHODNÉ VODOROVNÉ DOPRAVNÍ ZNAČENÍ
- UZAVÍRKA KOMUNIKACE, DÉLKA 350 m
- VEDENÍ OBOUSMĚRNÉ OBJÍZDNÉ TRASY, DÉLKA 14,5 km

**POZN.:**  
TRVALE DOPRAVNÍ ZNAČENÍ, JEŽ BUDE V ROZPORU S PŘECHODNOU ÚPRAVOU PROVOZU, BUDE DOČASNĚ ZNEPLATNĚNO ŠKRTNUTÍM.



POTVRZENÍ PLATNOSTI DOKUMENTACE:		SÚS Jmk:
POLICE ČESKÉ REPUBLIKY - DOPRAVNÍ INSPEKTORÁT BLANSKO:		
		MĚSTYS JEDOVNICE:

<b>DOKA</b>		• Svislé dopravní značení	• Provizorní dopravní značení
		• Vodorovné dopravní značení	• Projektování dopravního značení
DOKA, s.r.o., provozovna: Na návsi 11/5, 620 00 Brno, IČ: 63471752, DIČ: CZ63471752, e-mail: info@dokadz.cz, www.dokadz.cz, mob.: 603 881 905			
VEDOUČÍ PROJEKTANT	Bc. Jakub LACH		<b>DOKA</b> DOKA, s.r.o. Na návsi 11/5, 620 00 Brno IČ: 63471752, DIČ: CZ63471752 e-mail: info@dokadz.cz www.dokadz.cz mob.: 603 881 905
ZODPOVĚDNÝ PROJEKTANT	Aleš TESAŘ		
VYPRACOVAL	Aižběta POPELKOVÁ		
KRESLIL	Aižběta POPELKOVÁ		
KONTROLOVAL	Aleš TESAŘ		
KRAJ: JIHOHMORAVSKÝ	OKRES: BLANSKO	KÚ: JEDOVNICE	DATUM: 07/2022
STAVBA:	<b>II/373 JEDOVNICE PRŮTAH</b> I. ETAPA - OBJÍZDNÁ TRASA		FORMÁT: 16x A4
NÁZEV VÝKRESU:	SITUACE PŘECHODNÉHO DOPRAVNÍHO ZNAČENÍ		MĚŘITKO: -----
			ÚČEL: RDS
			ČÍS. ZAKÁZKY: PDZ - 103
			ARCHIVNÍ ČÍS.: 2022 - 112
			ČÍS. SOUPRAVY: ČÍS. PŘÍLOHY
			<b>1b</b>

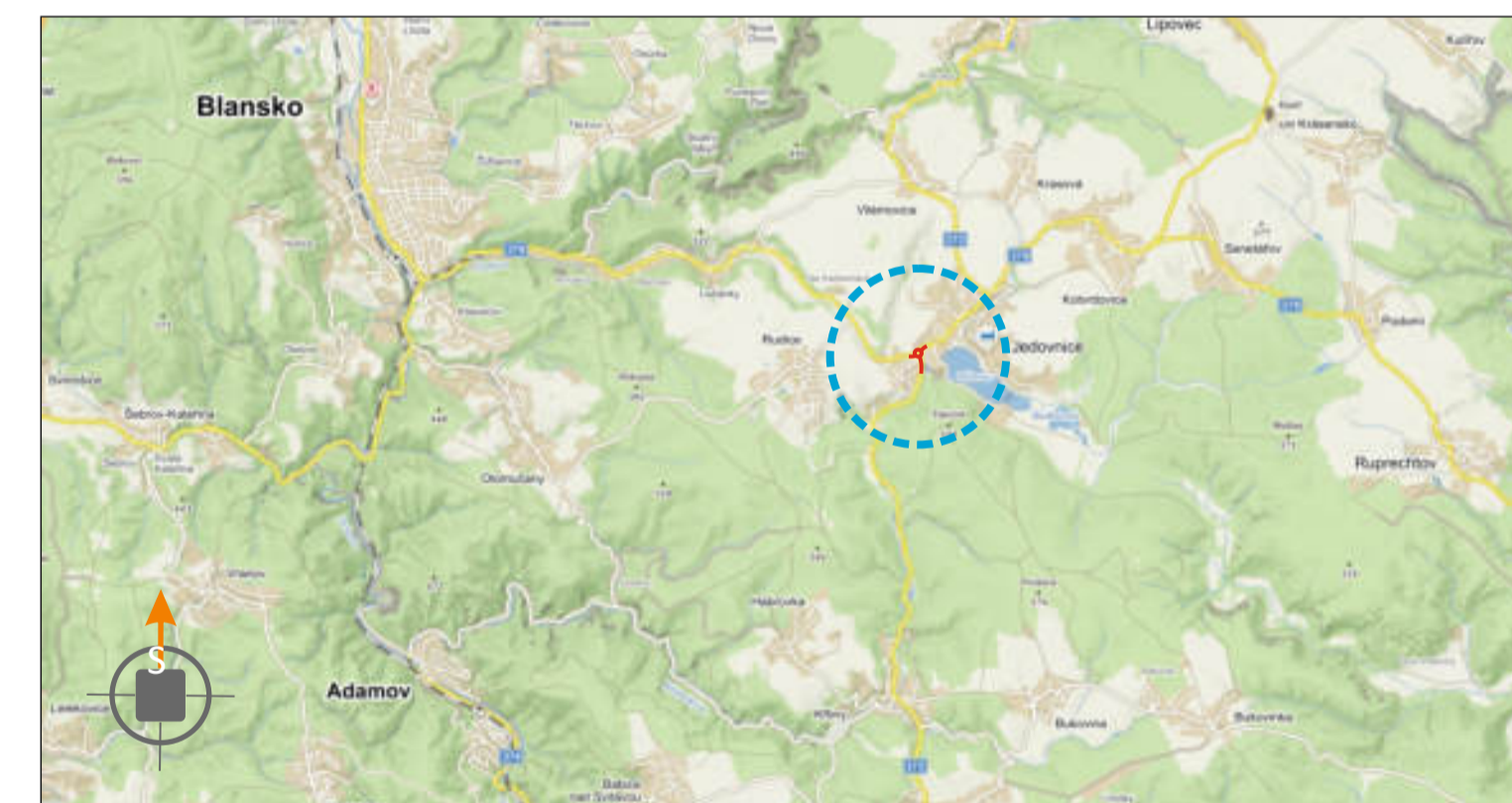


**LEGENDA:**

- STÁVAJÍCÍ TRVALÉ SVISLÉ DOPRAVNÍ ZNAČENÍ
- STÁVAJÍCÍ TRVALÉ SVISLÉ DOPRAVNÍ ZNAČENÍ DOČASNĚ ZNEPLATNĚNO ŠKRTNUTÍM
- PŘECHODNÉ SVISLÉ DOPRAVNÍ ZNAČENÍ OSÁZENÉ DLE TP 66
- PŘECHODNÉ SVISLÉ DOPRAVNÍ ZNAČENÍ OSÁZENÉ DLE TP 66 PO DOBU 7 DNÍ PŘED ZAČÁTKEM UZÁVÍRKY
- PŘECHODNÉ SVISLÉ DOPRAVNÍ ZNAČENÍ OSÁZENÉ DLE TP 66 PO DOBU 7 DNÍ PŘED ZAČÁTKEM UZÁVÍRKY
- PŘECHODNÉ SVISLÉ DOPRAVNÍ ZNAČENÍ OSÁZENÉ DLE TP 66 PO DOBU 7 DNÍ PŘED ZAČÁTKEM UZÁVÍRKY
- PŘECHODNÉ VODOROVNÉ DOPRAVNÍ ZNAČENÍ
- UZÁVÍRKA KOMUNIKACE, DÉLKA 70 m
- BEZPEČNOSTNÍ ZÁBOR

**POZN.:**  
 TRVALÉ DOPRAVNÍ ZNAČENÍ, JEŽ BUDE V ROZPORU S PŘECHODNOU ÚPRAVOU PROVOZU, BUDE DOČASNĚ ZNEPLATNĚNO ŠKRTNUTÍM.  
 VE II. ETAPĚ ANEŽ BUDE PROVOZ VEDEN PO NOVĚ VYSTAVĚNÉ KOMUNIKACI, BUDE JIŽ ČÁSTEČNĚ OSÁZENO TRVALÉ DOPRAVNÍ ZNAČENÍ ODPOVÍDAJÍCÍ NOVÉMU STAVU.

**DOKA**



**POTVRZENÍ PLATNOSTI DOKUMENTACE:**

PROJEKT ČÍSLO REPUBLIKY - DOPRAVNÍ INŽENÝRSKÝ BLANSKO:	SÚS JMK:
	MĚSTYS JEDOVNICE:

<b>DOKA</b> s.r.o.		• Svísle dopravní značení	• Provisorní dopravní značení
DOKA, s.r.o., provozovna Na návsi 11/5, 620 00 Brno, IČ: 63471752, DIČ: CZ63471752, e-mail: info@doka.cz, www.doka.cz, mob: 603 881 905		• Vodorovné dopravní značení	• Projektování dopravního značení
VEDOUČÍ PROJEKTANT	Bc. Jakub LACH		
ZODPOVĚDNÝ PROJEKTANT	Anež TESAŘ		
VYPRACOVAL	Alešbítka POPELKOVÁ		
KRESLIL	Alešbítka POPELKOVÁ		
KONTROLOVAL	Anež TESAŘ		
KRAJ: JIHOVMORAVSKÝ	OKRES: BLANSKO	KÚ: JEDOVNICE	DATUM: 07/2022
STAVBA:			POŘADÍ: 10x A4
			NEŘÍTKO: -----
			ÚČEL: RDS
			ČÍS. ZAKÁZKY: PDZ - 103
			ARCHIVNÍ ČÍS.: 2022 - 112
NAZEV VYKRESU: SITUACE PŘECHODNÉHO DOPRAVNÍHO ZNAČENÍ	ČÍS. SOUPRAVY	ČÍS. PŘÍLOHY	II