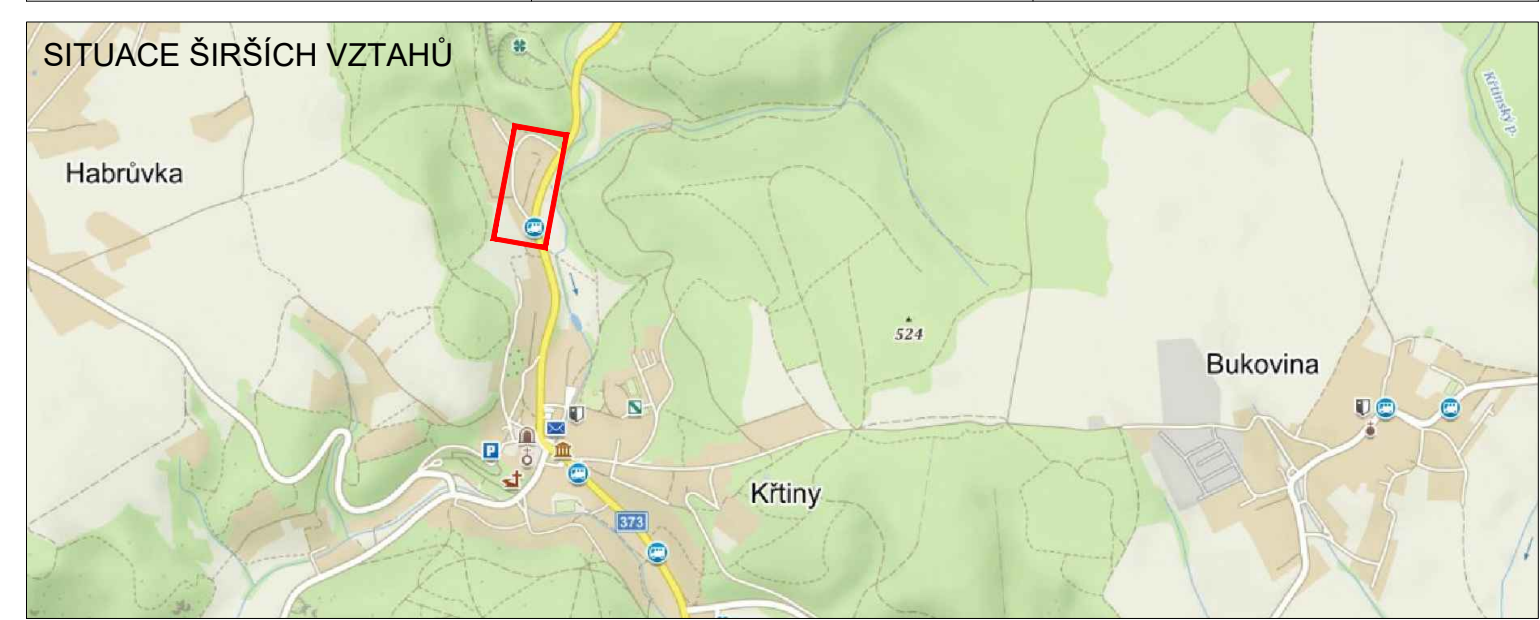


POLICIE ČESKÉ REPUBLIKY - KŘP		
Č.j.: KRPB- / Č.j.-2022 - 0600DI		
PLATNOST TOHOTO VYJÁDRĚNÍ JE 1 ROK. V dne	SOUHLASÍME S PDZ, ZUK, UZÁVÍRKOU A OBJÍZDNOU TRASOU. V dne	SOUHLASÍME S PDZ, ZUK, UZÁVÍRKOU A OBJÍZDNOU TRASOU. V dne



LEGENDA

TRVALÉ SVISLÉ DOPRAVNÍ ZNAČENÍ	ÚPLNÁ UZÁVÍRKA MK - I. ETP	OBJÍZDNÁ TRASA - I. ETP
DOČASNĚ ZNEPLATNĚNÉ TRVALÉ DOPRAVNÍ ZNAČENÍ	ZÁBOR: KOMUNIKACE	
STANOVENÉ A OSAZENÉ PŘECHODNÉ DOPRAVNÍ ZNAČENÍ		
NAVRŽENÉ PŘECHODNÉ DOPRAVNÍ ZNAČENÍ		

Použité dopravní značení bude v základní velikosti a v reflexním provedení II.1
K návrhu dopravního značení bylo využito TP 65 Zásady pro dopravní značení na pozemních komunikacích, TP 66 Zásady pro označování pracovních míst na pozemních komunikacích, II. vydání

VYPRACOVAL: Bc. Natálie Doláková		DoZBos dopravní značení	DoZBos s.r.o. Otakara Kubína 17 690 01 Boskovice Tel.: 723 660 675 E-mail: dozbos@dozbos.cz www.dozbos.cz
KONTROLOVAL: Ing. Mgr. Josef Janík			
NAZEV AKCE: KŘTINY, KOLONKA - PŘELOŽKA VODOVODU	DATUM: 10/2022		
NAZEV PŘÍLOHY: SITUACE DOPRAVNĚ-INŽENÝRSKÝCH OPATŘENÍ	FORMÁT: X		
OBSAH: I. ETP. + II.ETP	ČÍSLO ZAKÁZKY:		
	ČÍSLO PŘÍLOHY: 1		