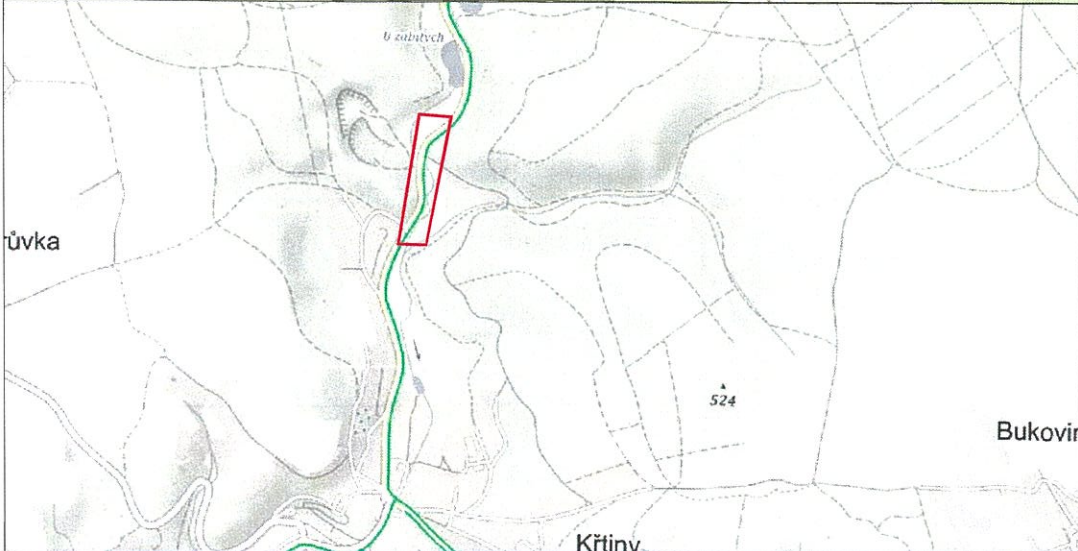


- **PODMÍNKY PDZ SE SSZ**
- pokud nastane neúměrné vzdutí před SSZ nebo narušení BESIP,
- je nutné pracovníky realizační firmy zajistit usměrňování provozu v místě omezení dopravy v kontextu § 79 odst. 1/ zákona č. 361/2000 Sb.
- pokud v souvislosti s omezením dopravy na dotčených komunikacích nastane v důsledku dopravně inženýrských opatření negativní situace
- ve vztahu k bezpečnosti a plynulosti silničního provozu, je ze strany realizačního subjektu, provádějícího předmětné stavební činnosti, povinností
- bezodkladně projednat a zajistit příslušná opatření k eliminaci negativních následků plynoucích z dočasné úpravy organizace silničního provozu
- (např. na základě podnětu police ČR, místně příslušného správního úřadu, aj., ale i na základě vlastních zjištění při realizaci stavebních prací)
- při umístování dopravního značení do tělesa chodníku je nutné respektovat ustanovení vyhlášky č. 398/2009 Sb.
- instalování dopravního značení musí být v souladu se zákonem č. 361/2000 Sb., vyhláškou č. 294/2015 Sb., technickými podmínkami TP 65, 66 a nařízením Ministerstva dopravy ČR o užití certifikovaných výrobků
- žadatel zajistí odbornou montáž značek, zařízení a světelných signálů. Po dobu celé uzavírky zajistí jejich kontrolu a udržování a včasné odstranění dopravní značení musí být odstraněno ve dni, který je uveden na dodatkové tabulce a plocha musí být uvedena do původního stavu
- za řádný průběh akce a zajištění bezpečnosti zodpovídá žadatel
- konáním akce nesmí dojít k ohrožení bezpečnosti účastníků silničního provozu
- při akci nesmí docházet ke znečištění komunikací, chodníků a v případě znečištění bude toto bezodkladně uklizeno
- Přístup k nemovitostem bude zajištěn stavbou, případně omezen provoz po dohodě vlastníka nemovitosti se stavbou

LEGENDA

- TRVALÉ SVISLÉ DOPRAVNÍ ZNAČENÍ
- NAVRŽENÉ PŘECHODNÉ DOPRAVNÍ ZNAČENÍ
- PRACOVNÍ MÍSTO V KOMUNIKACI DOPRAVA ŘÍZENÁ SSZ ZÁBOR OPLOČEN A ZAJIŠTĚN STAVBOU
- VODOROVNÉ DOPRAVNÍ ZNAČENÍ V5



PLATNOST DOKUMENTACE
 PČR DI BLANSKO
 Č.j.: KRPB - / Č.j.- 2019 - 060106 - TES

DLE § 77 ODST. 3 ZÁK. Č. 361/2000 Sb.
 O PROVOZU NA POZEMNÍCH KOMUNIKACÍCH,
 SOUHLASÍME S NÁVRHEM DZ
 V Blansku dne

MĚSTYS KŘTINY

SOUHLASÍME S NÁVRHEM PDZ, ZUK A
 ČÁSTEČNOU UZÁVÍRKOU
 V dne

Použitá dopravní značení bude v základní velikosti a v reflexním provedení tř.1
 K návrhu dopravního značení bylo využito:
 TP 65 Zásady pro dopravní značení na pozemních komunikacích
 TP 66 Zásady pro označování pracovních míst na pozemních komunikacích, II.vydání

DoZBos dopravní značení

DoZBos s.r.o.
 Otakara Kubína 17
 680 01 Boskovice
 Tel.: 723 660 675
 E-mail: dozbos@dozbos.cz
 www.dozbos.cz

VYPRACOVAL: Bc. Natálie Gašparíková	KONTROLOVAL: Ing. Mgr. Josef Janík	DATUM: 2019/09	STUPEŇ:
INVESTOR:	OBJEKT:		
NÁZEV VYKRESU: POZNÁMKA: II/373 KŘTINY - OPRAVA VODOVODU	ČÍSLO VYKRESU: 1		