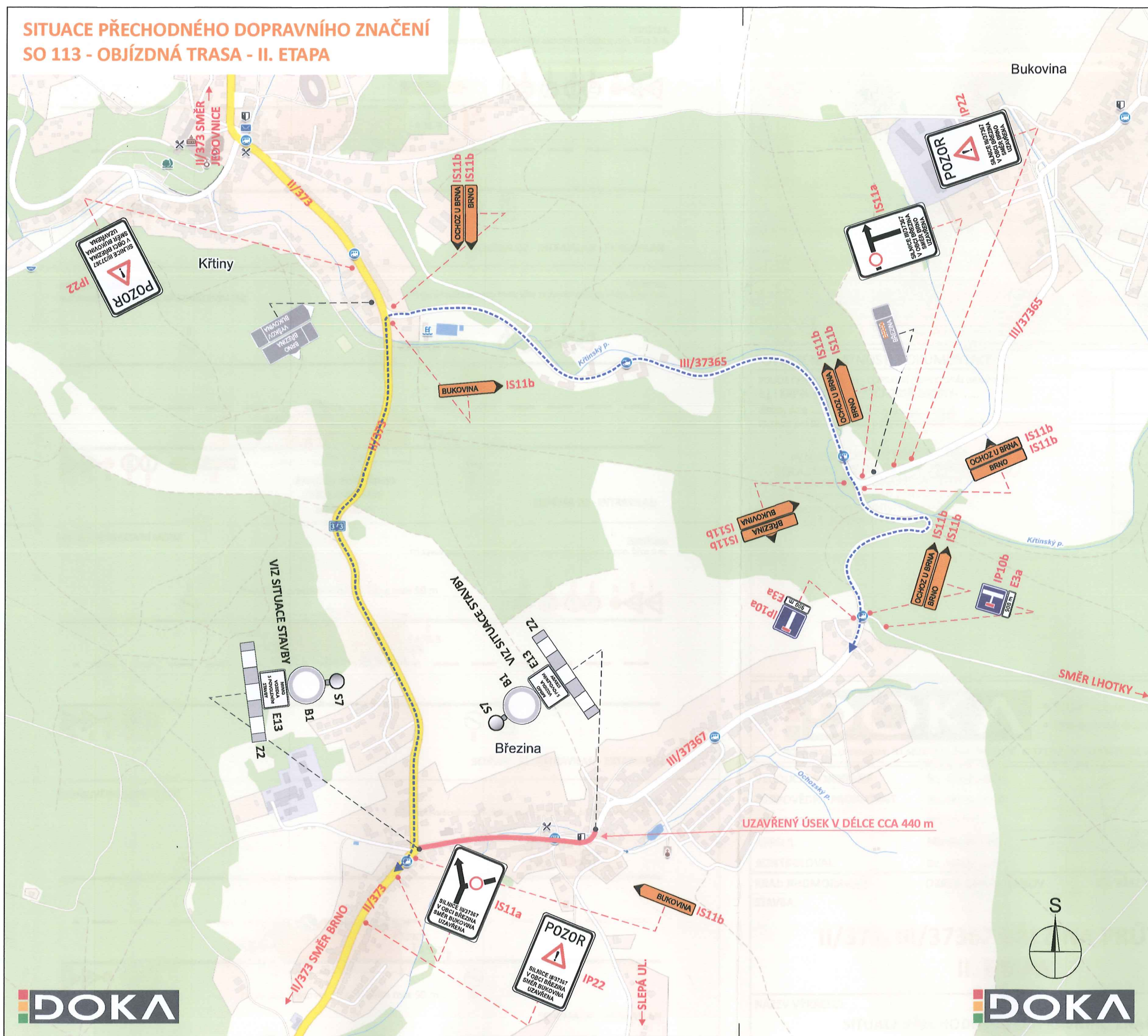










SITUACE PŘECHODNÉHO DOPRAVNÍHO ZNAČENÍ SO 113 - OBJÍZDNÁ TRASA - II. ETAPA



LEGENDA:

-  - UZAVŘENÝ ÚSEK
-  - TRASA PRO POHYBLIVÉ PRACOVNÍ MÍSTO NEBO SSZ
-  - OBJÍZDNÁ TRASA PRO VEŠKERÝ PROVOZ VČETNĚ LINKOVÝCH BUS V DÉLCE 3,5 km
-  - PŘECHODNÉ SVISLÉ DOPRAVNÍ ZNAČENÍ
-  - TRVALÉ SVISLÉ DOPRAVNÍ ZNAČENÍ
-  - PŘECHODNÉ VODOROVNÉ DOPRAVNÍ ZNAČENÍ
-  - TRVALÉ VODOROVNÉ DOPRAVNÍ ZNAČENÍ
-  - SVĚTELNÉ SIGNALIZAČNÍ ZAŘÍZENÍ

POZNÁMKA:
TRVALÉ DOPRAVNÍ ZNAČENÍ, KTERÉ BUDE V ROZPORU S PŘECHODNOU ÚPRAVOU PROVOZU BUDE DOČASNĚ ZNEPLATNĚNO