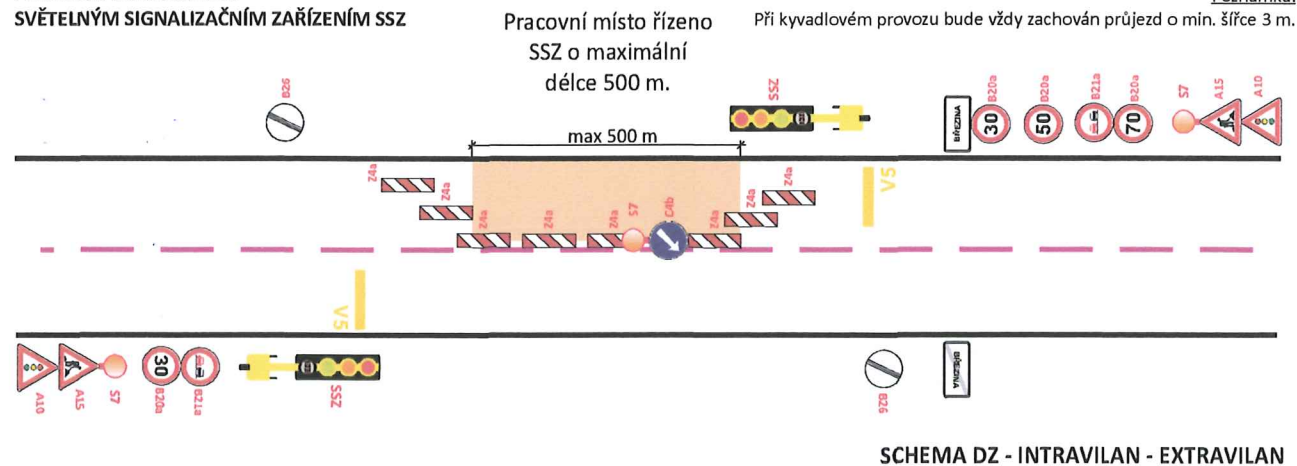


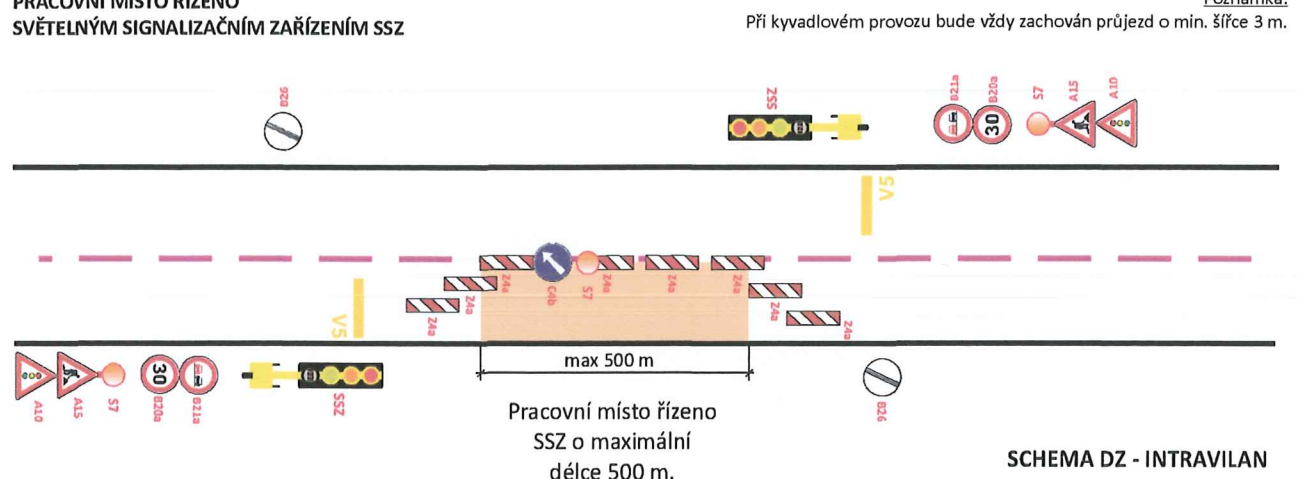
PRACOVNÍ MÍSTO ŘÍZENO SVĚTELNÝM SIGNALIZAČNÍM ZAŘÍZENÍM SSZ

Poznámka:



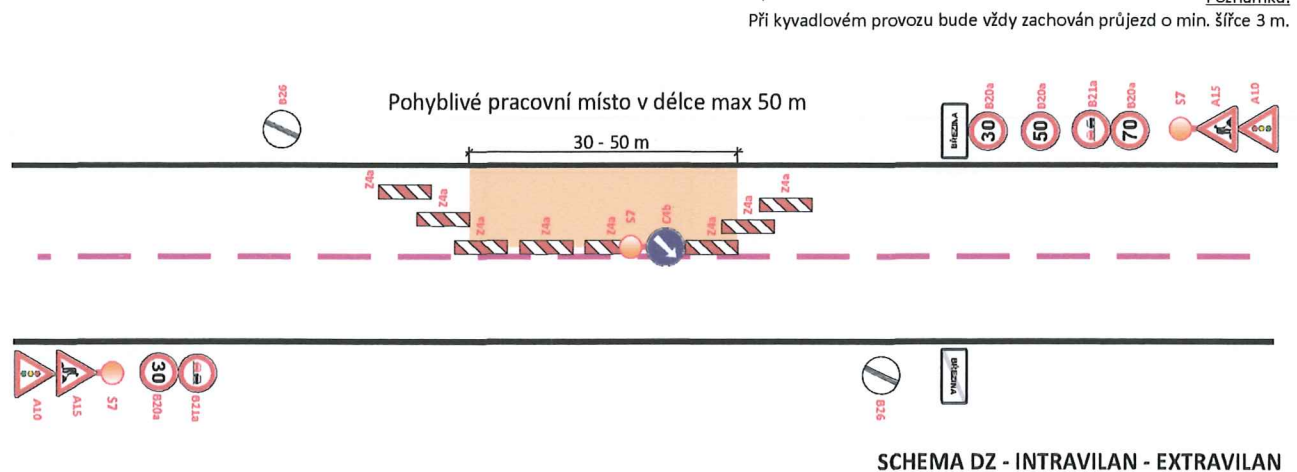
PRACOVNÍ MÍSTO ŘÍZENO SVĚTELNÝM SIGNALIZAČNÍM ZAŘÍZENÍM SSZ

Poznámka:



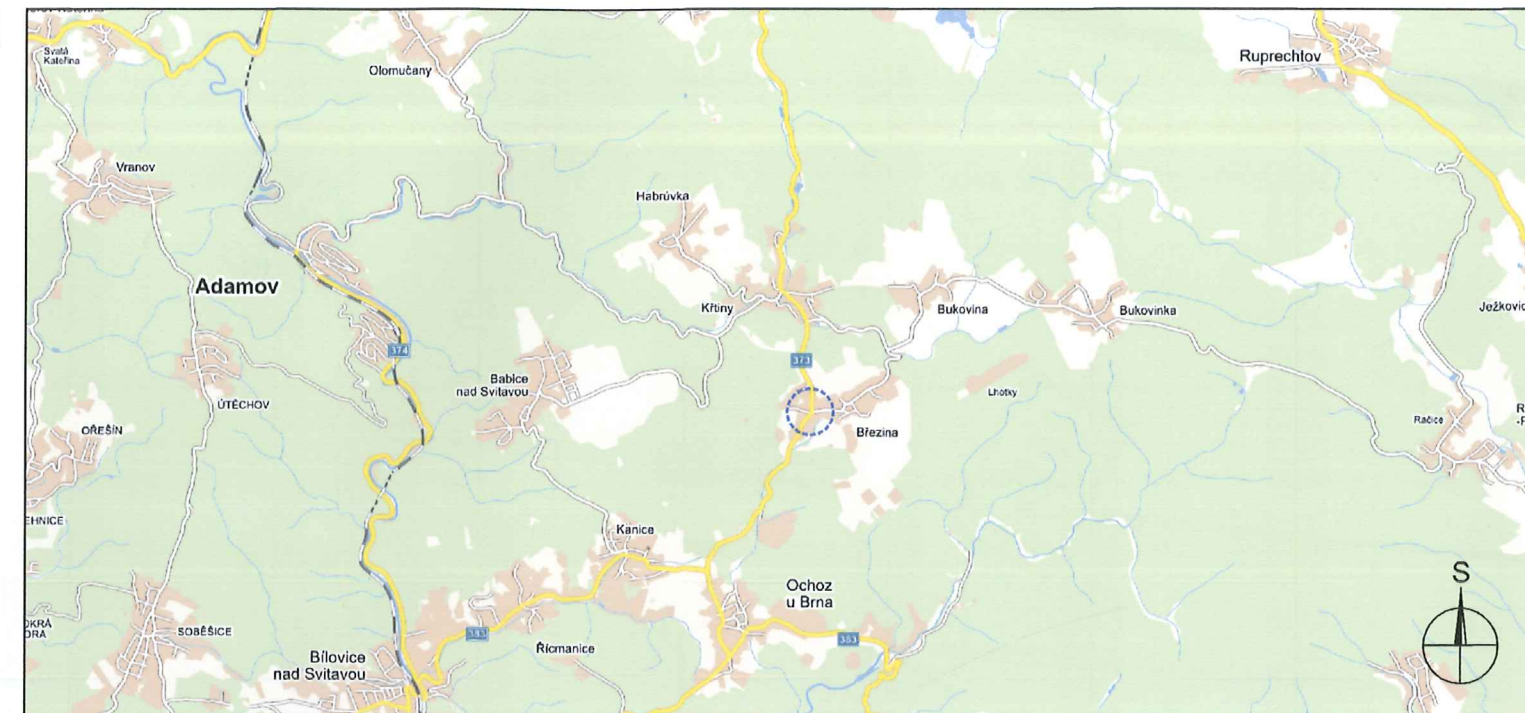
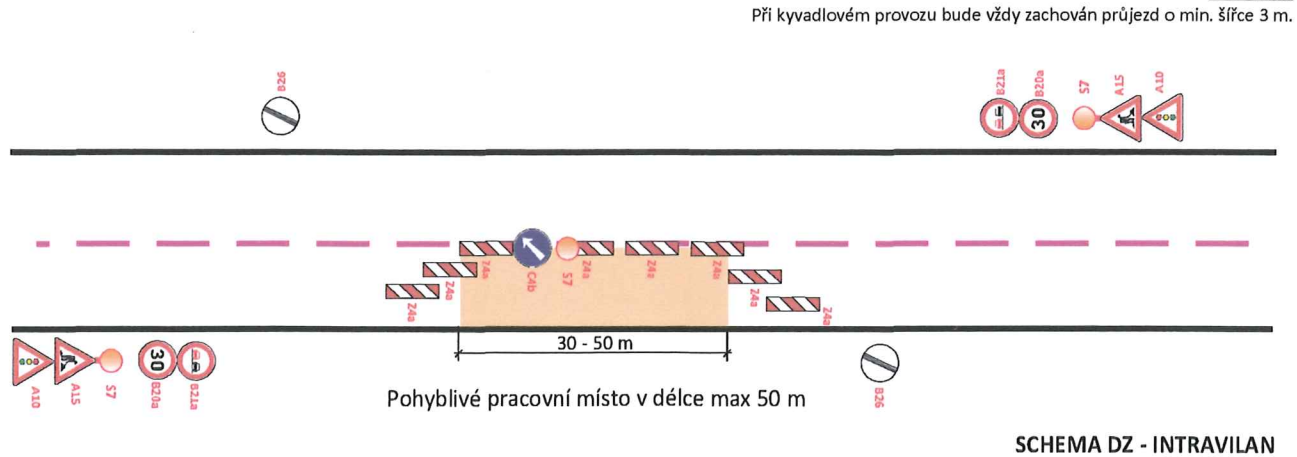
POHYBLIVÉ PRACOVNÍ MÍSTO

Poznámka:



POHYBLIVÉ PRACOVNÍ MÍSTO

Poznámka:



POTVRZENÍ PLATNOSTI DOKUMENTACE:

POLICIE ČESKÉ REPUBLIKY - DOPRAVNÍ INSPEKTORÁT BRNO-MĚSTO:
 č.j.: KRPB- 116832-1/ČJ-2018-0600DI-
 Brno, dne/....../2018 23-05-2018
 Platnost pro DZ, rozhodnutí o uzavírci a zvláštním užívání komunikace.

POLICIE ČESKÉ REPUBLIKY
 TRAJSKÉ ŘEDITELSTVÍ POLICIE
 JIHMORAVSKÉHO KRAJE
 Specializované pracoviště
 dopravního inženýrství BM a BO
 611 32 Brno, Kounicova 24

SPRÁVA A ÚDRŽBA SILNIC - OBLAST BLANSKO
 Brno, dne/....../2018



- Svislé dopravní značení
- Vodorovné dopravní značení
- Provizorní dopravní značení
- Projektování dopravního značení

DOKA, s.r.o., provozovna: Na návsi 11/5, 620 00 Brno, IČ: 63471752, DIČ: CZ63471752, e-mail: info@dokadz.cz, www.dokadz.cz, mob.: 603 881 905

VEDOUCÍ PROJEKTANT	Bc. Jakub LACH			
ZODPOVĚDNÝ PROJEKTANT	Bc. Jakub LACH			
VYPRACOVAL	Michal BIELKO			
KRESLIL	Michal BIELKO		DOKA, s.r.o. Na návsi 11/5, 620 00 Brno IČ: 63471752, DIČ: CZ63471752 e-mail: info@dokadz.cz www.dokadz.cz mob.: +420 603 881 905	
KONTROLOVAL	Bc. Jakub LACH			
KRAJ: JIHMORAVSKÝ	OKRES: BRNO-VENKOV	KÚ: BŘEZINA U KŘTIN		
STAVBA:	II/373, III/37367 BŘEZINA PRŮTAH II. ETAPA		DATUM	11/2017
NÁZEV VÝKRESU:	SITUACE PŘECHODNÉHO DOPRAVNÍHO ZNAČENÍ		FORMÁT	6x A4
			MĚŘÍTKO	-----
			ÚČEL	RDS
			ČÍS. ZAKÁZKY	PDZ - 130
			ARCHIVNÍ ČÍS.	2017 - 173
			ČÍS. SOUPRAVY	ČÍS. PŘÍLOHY