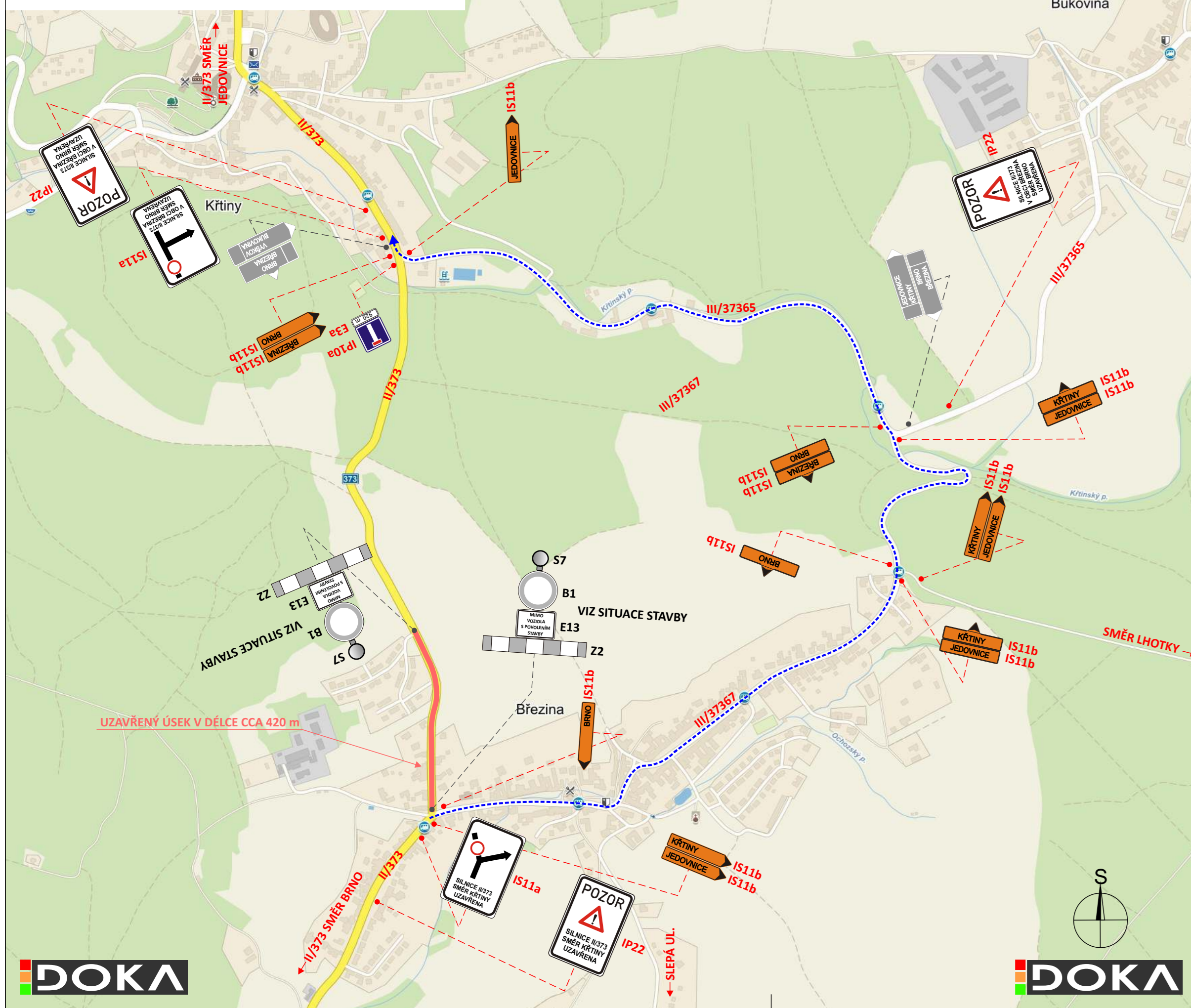


**SITUACE PŘECHODNÉHO DOPRAVNÍHO ZNAČENÍ
SO 111 - OBJÍZDNÁ TRASA - IV. ETAPA**

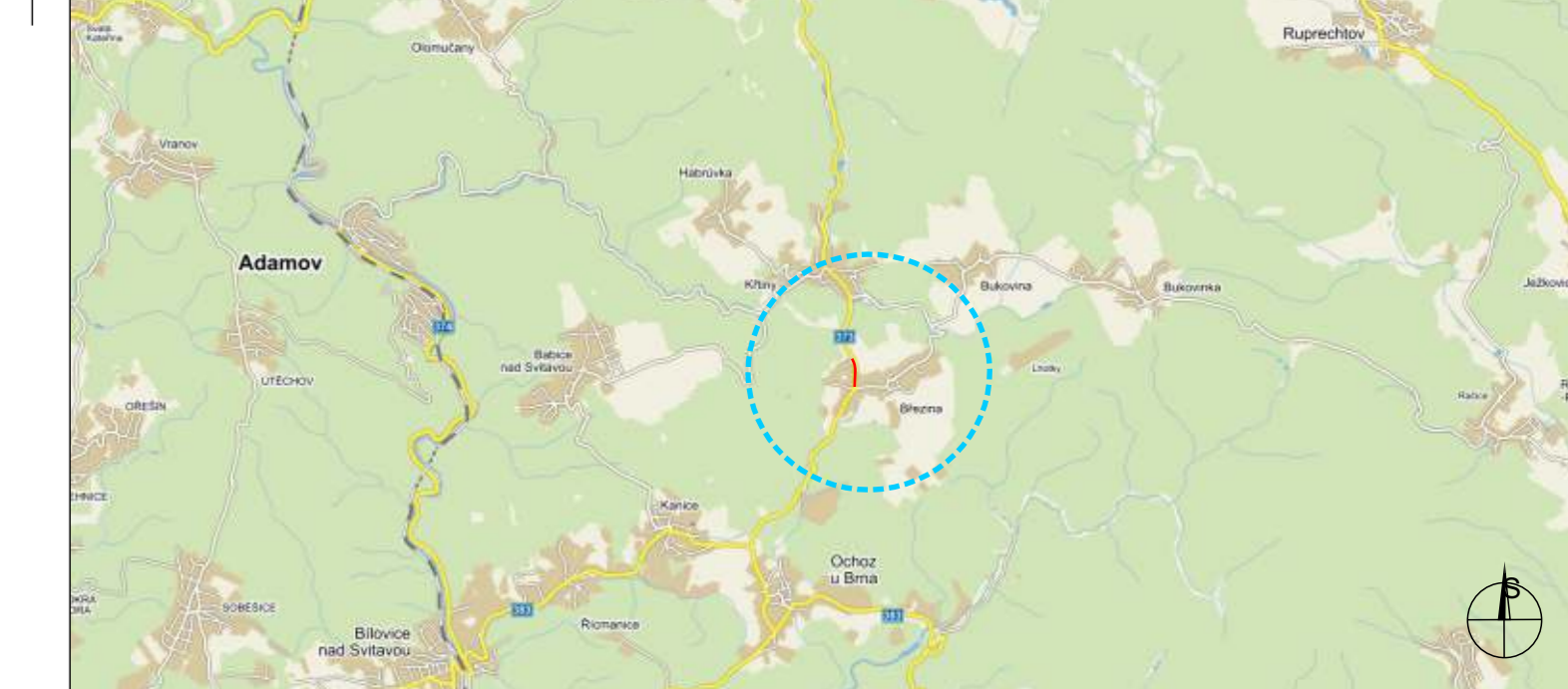
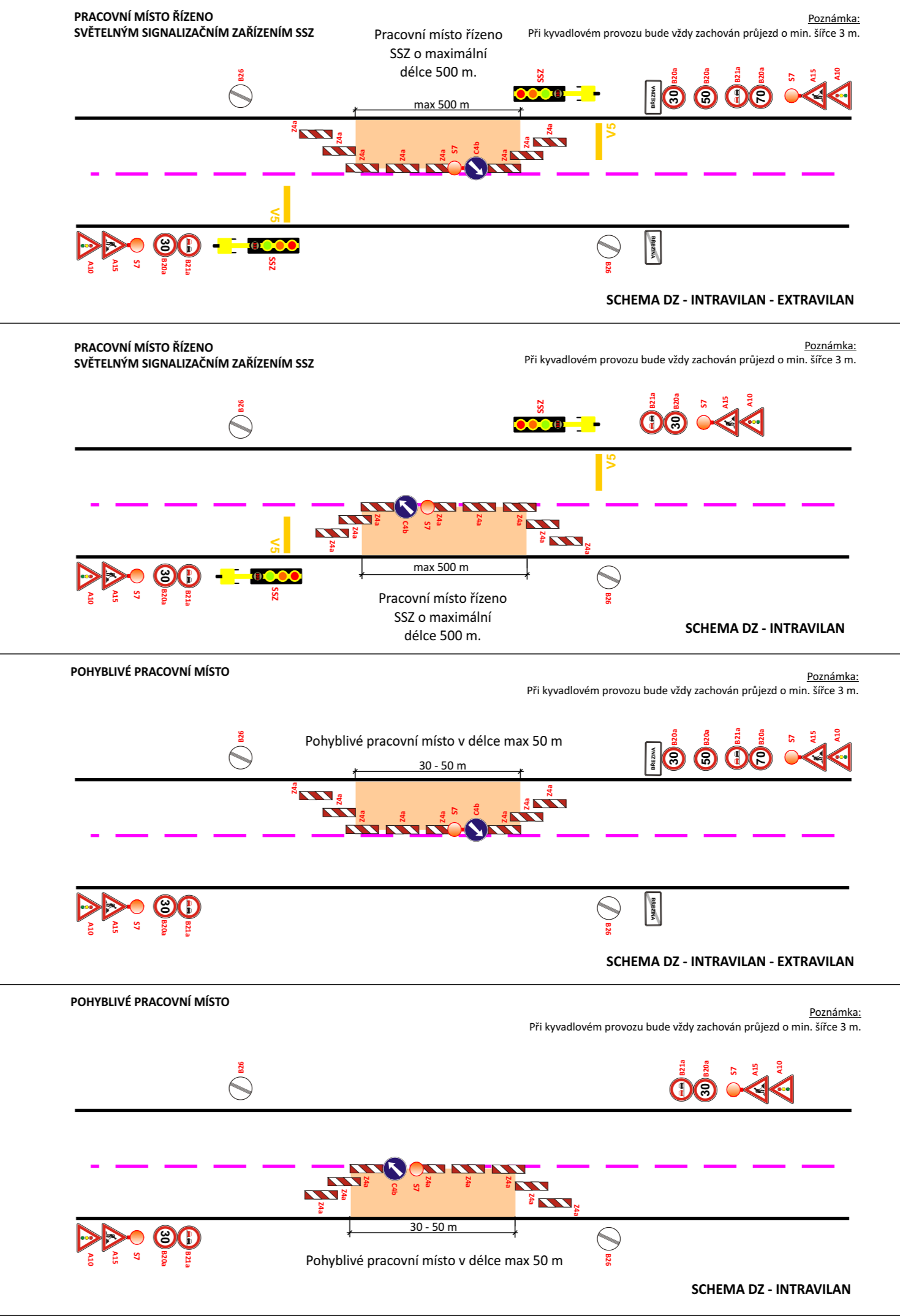
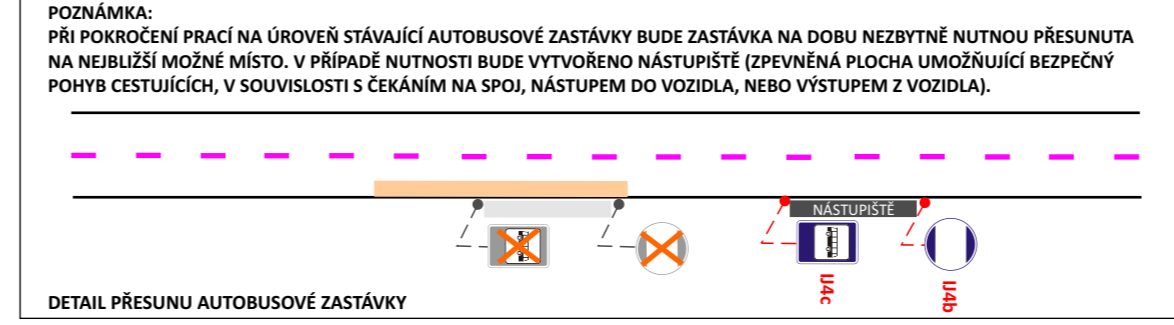
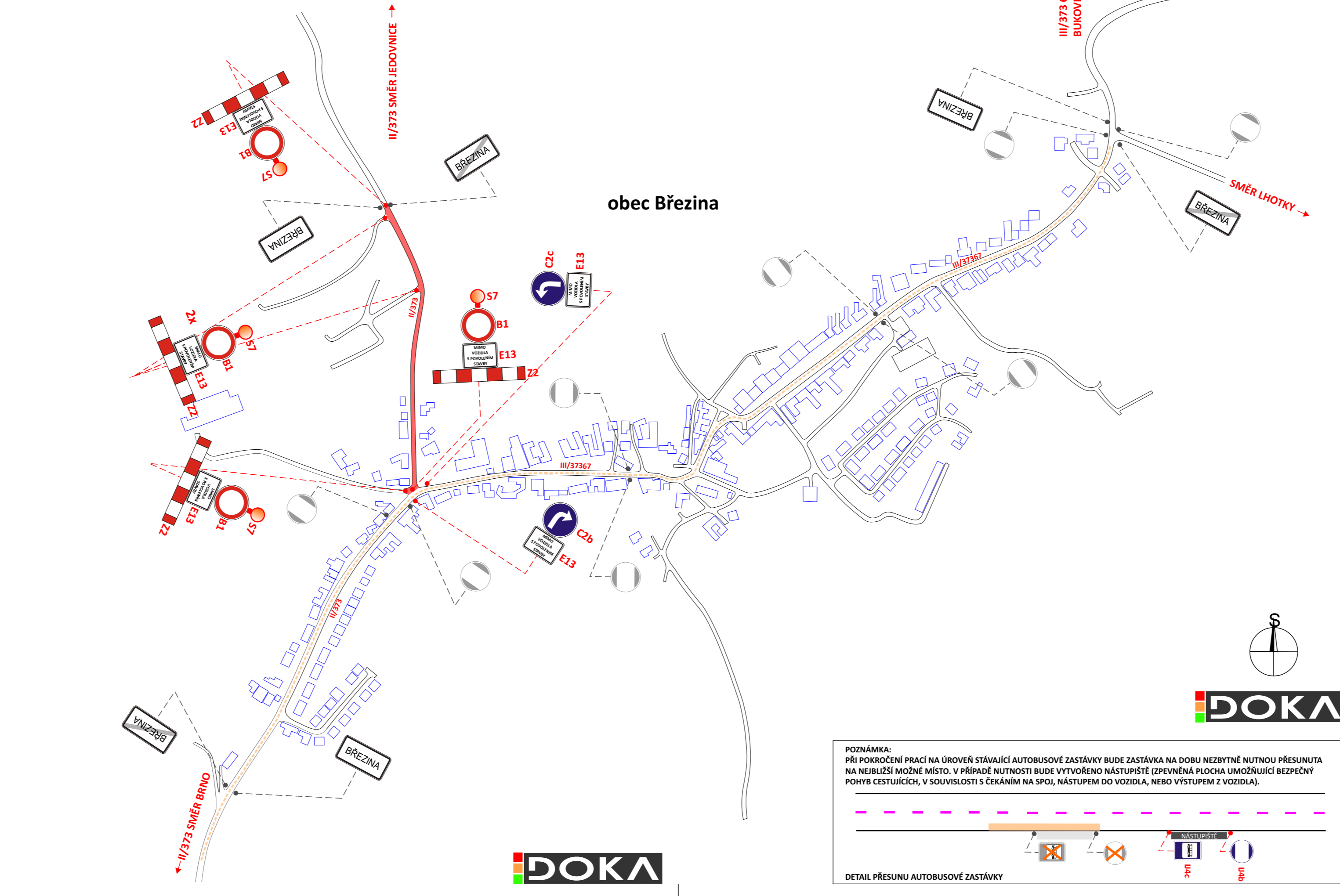


LEGENDA:

- - UZAVŘENÝ ÚSEK
- - - - - TRASA PRO POHYBLIVÉ PRACOVNÍ MÍSTO NEBO SSZ
- - OBJÍZDNÁ TRASA PRO VEŠKÉRY PROVOZ VČETNĚ LINKOVÝCH BUS V DÉLCE 3,5 km
- PŘECHODNÉ SVISLÉ DOPRAVNÍ ZNAČENÍ
- PŘECHODNÉ SVISLÉ DOPRAVNÍ ZNAČENÍ
- TRVALÉ SVISLÉ DOPRAVNÍ ZNAČENÍ
- PŘECHODNÉ VODOROVNÉ DOPRAVNÍ ZNAČENÍ
- - - - - TRVALÉ VODOROVNÉ DOPRAVNÍ ZNAČENÍ
- SVĚTELNÉ SIGNALIZAČNÍ ZAŘÍZENÍ

POZNÁMKA:
TRVALÉ DOPRAVNÍ ZNAČENÍ, KTERÉ BUDE V ROZPORU S PŘECHODNOU ÚPRAVOU PROVOZU BUDE DOČASNĚ ZNEPLATNĚNO

**SITUACE PŘECHODNÉHO DOPRAVNÍHO ZNAČENÍ
SO 111 - SITUACE STAVBY - IV. ETAPA**



POTVRZENÍ PLATNOSTI DOKUMENTACE:

POLICIE ČESKÉ REPUBLIKY - DOPRAVNÍ INSPEKTORÁT BLANSKO: /ČJ-2016-06001-.....
Brno, dne .../.../2016
Platnost pouze pro DZ a ZUK.

KRPB: /ČJ-2016-060106-TEŠ
Dle § 77 odst. 3 zák. č. 361/2000Sb o provozu na pozemních komunikacích, souhlasím s návrhem DZ i se ZUK.

por. Ing. Jiří Tešář
315326
Blansko, dne .../.../2016

SPRÁVA A ÚDRŽBA SILNIC JIHOMORAVSKÉHO KRAJE: OBLAST BLANSKO:
Brno, dne .../.../2016

DOKA • Svislé dopravní značení • Provizorní dopravní značení
• Vodorovné dopravní značení • Projektované dopravní značení

DOKA, s.r.o., provozovna: Na návsi 11/5, 620 00 Brno, IČ: 63471752, DiČ: CZ63471752, e-mail: info@dokadz.cz, www.dokadz.cz, mob.: 603 881 905

| | | | | | |
|-----------------------|--|---------------------|-------------------------------|---------------|--------------|
| VEDOUČÍ PROJEKTANT | Bc. Jakub LACH | | DOKA | DATUM | 08/2016 |
| ZODPOVĚDNÝ PROJEKTANT | Bc. Jakub LACH | | DOKA, s.r.o. | FORMÁT | 6x A4 |
| VYPRACOVAL | Michal BIELKO | | Na návsi 11/5, 620 00 Brno | MĚŘÍTKO | ----- |
| KRESLIL | Michal BIELKO | | IČ: 63471752, DiČ: CZ63471752 | ÚČEL | RDS |
| KONTOLOVAL | Bc. Jakub LACH | | e-mail: info@dokadz.cz | ČÍS. ZAKÁZKY | PDZ - 096 |
| KRAJ: JIHOMORAVSKÝ | OKRES: BRNO-VENKOV | KÚ: BŘEZINA U KŘTÍN | www.dokadz.cz | ARCHIVNÍ ČÍS. | 2016 - 121 |
| STAVBA: | II/373, III/37367 BŘEZINA PRŮTAH SO 111 - IV. ETAPA | | | ČÍS. SOUPRAVY | ČÍS. PŘÍLOHY |
| NÁZEV VÝKRESU: | SITUACE PŘECHODNÉHO DOPRAVNÍHO ZNAČENÍ | | | | IV. |