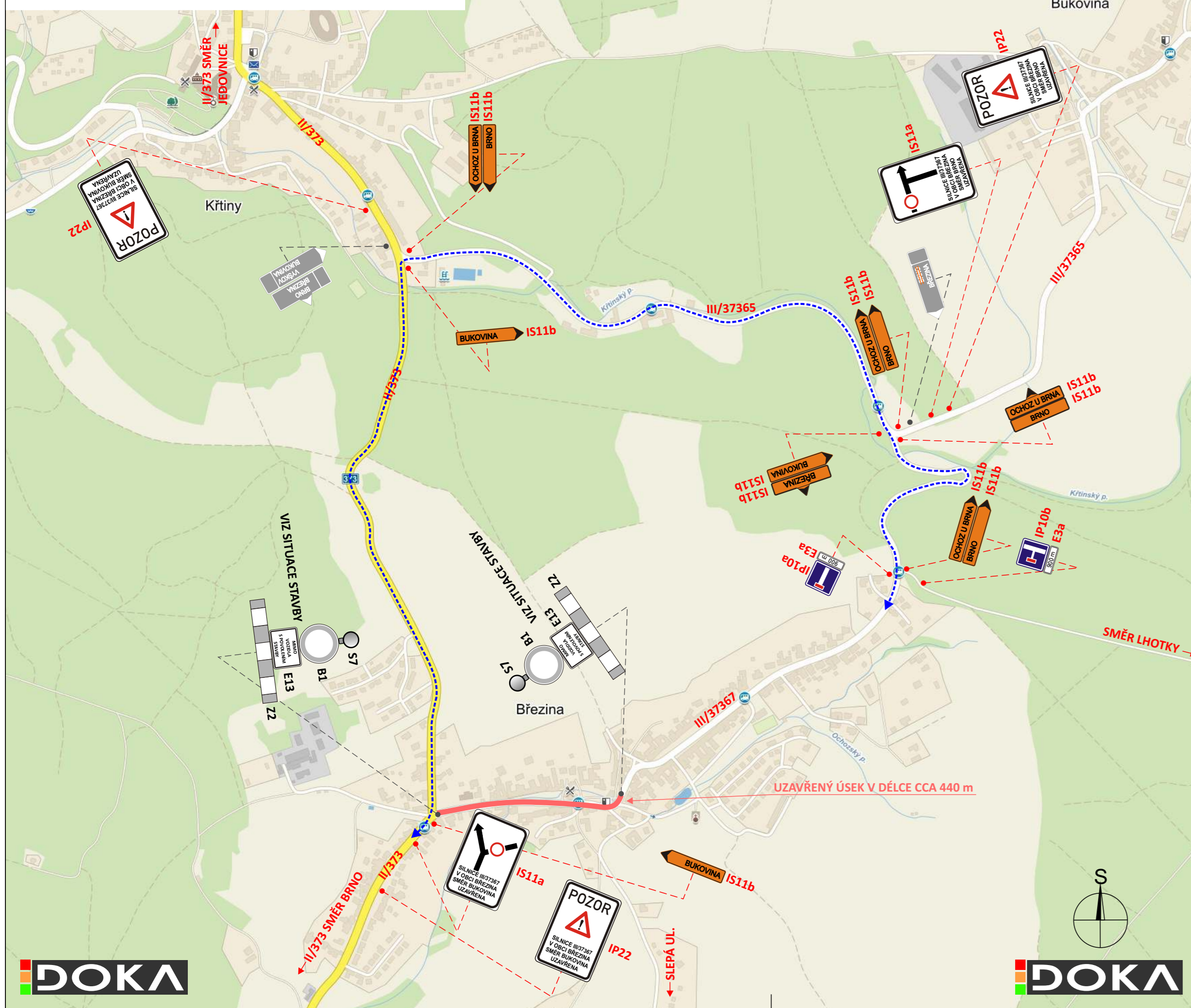


**SITUACE PŘECHODNÉHO DOPRAVNÍHO ZNAČENÍ  
SO 113 - OBJÍZDNÁ TRASA - II. ETAPA**

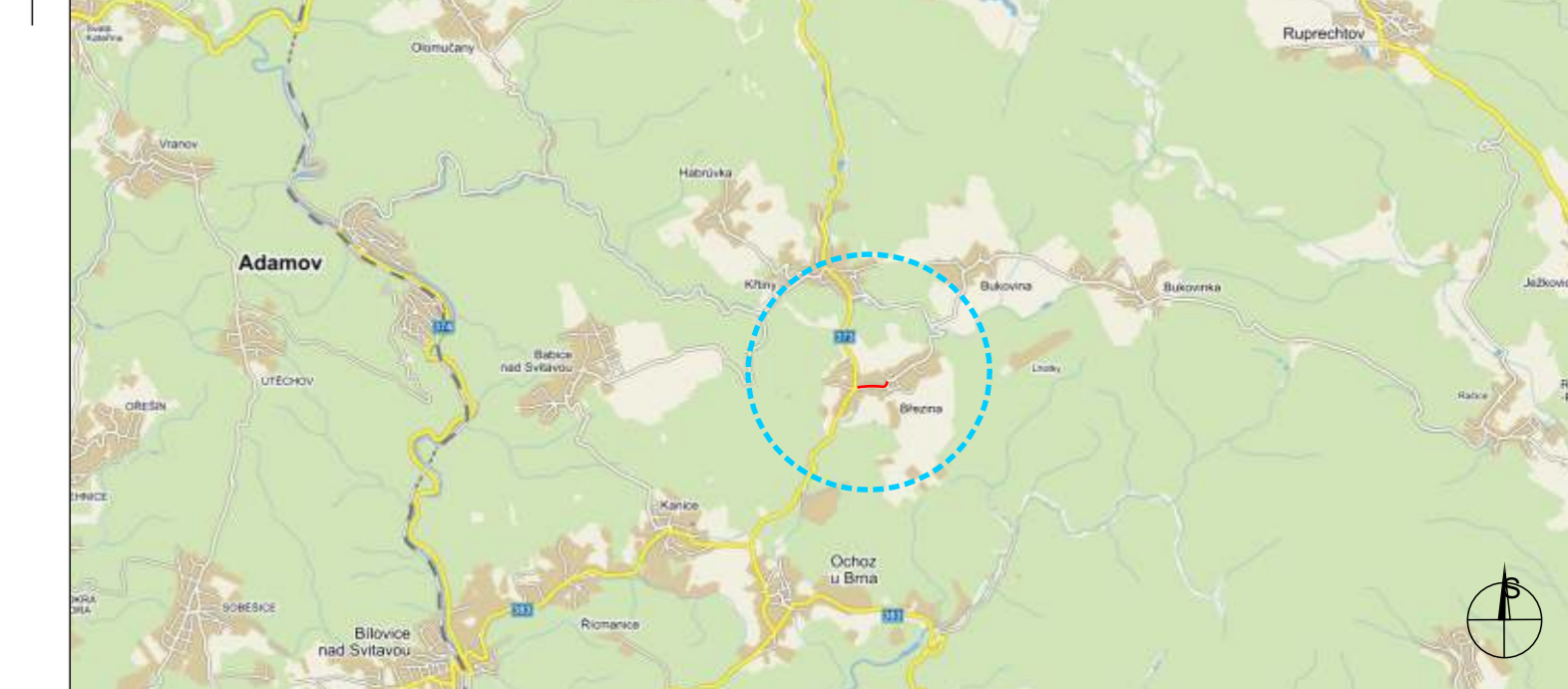
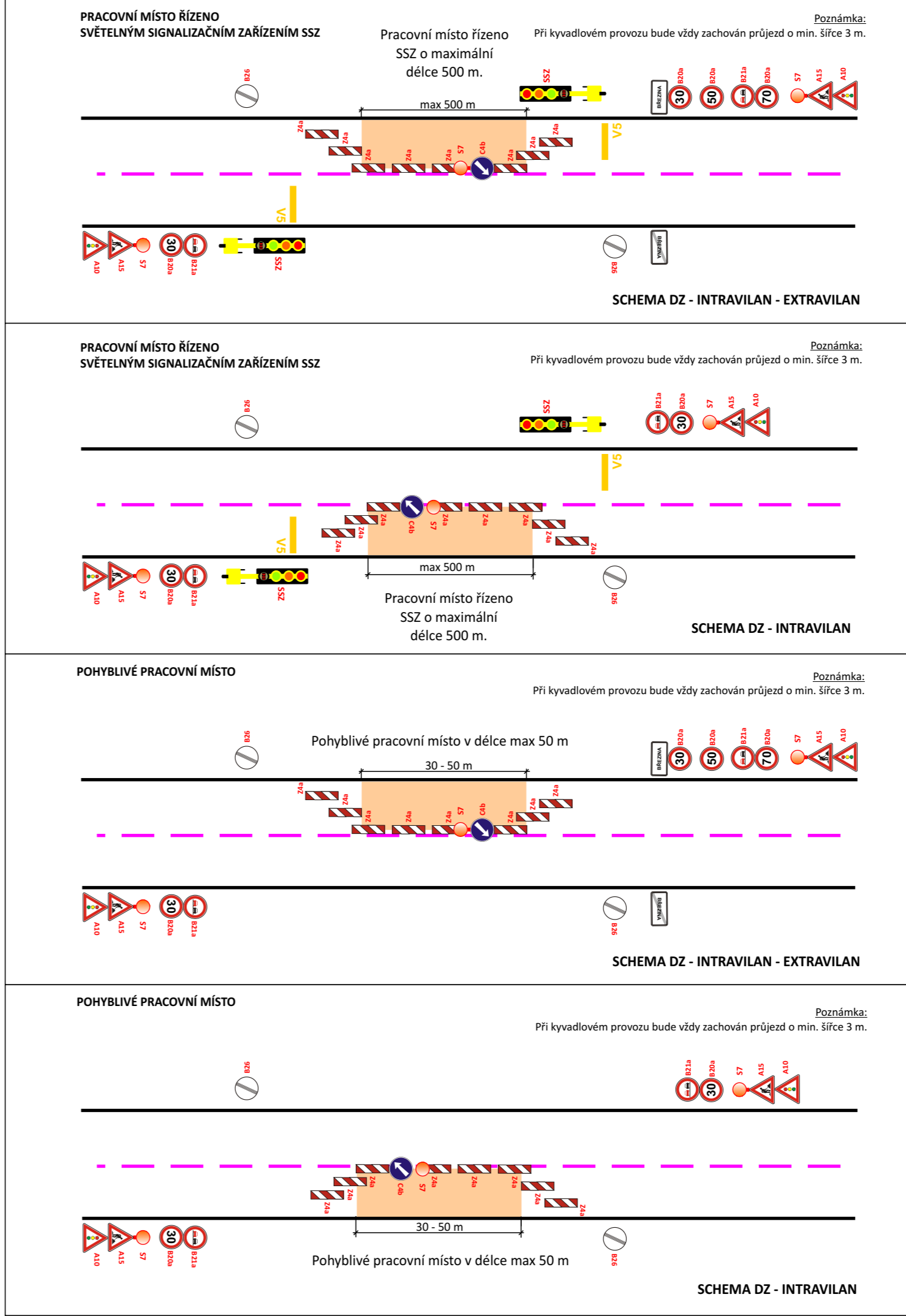
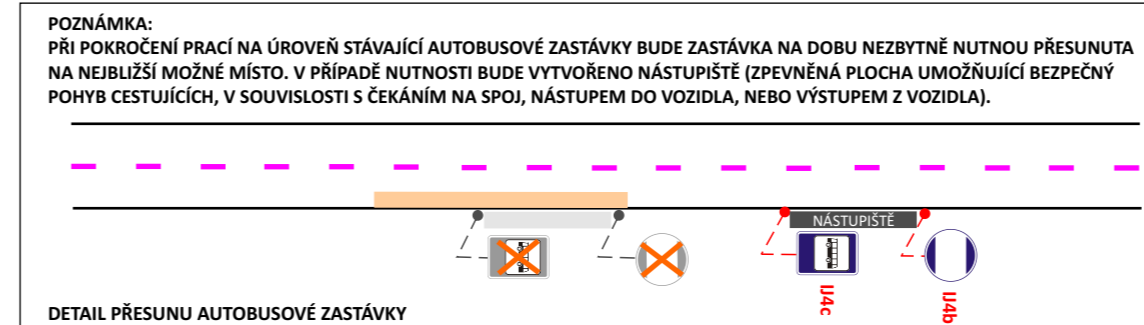
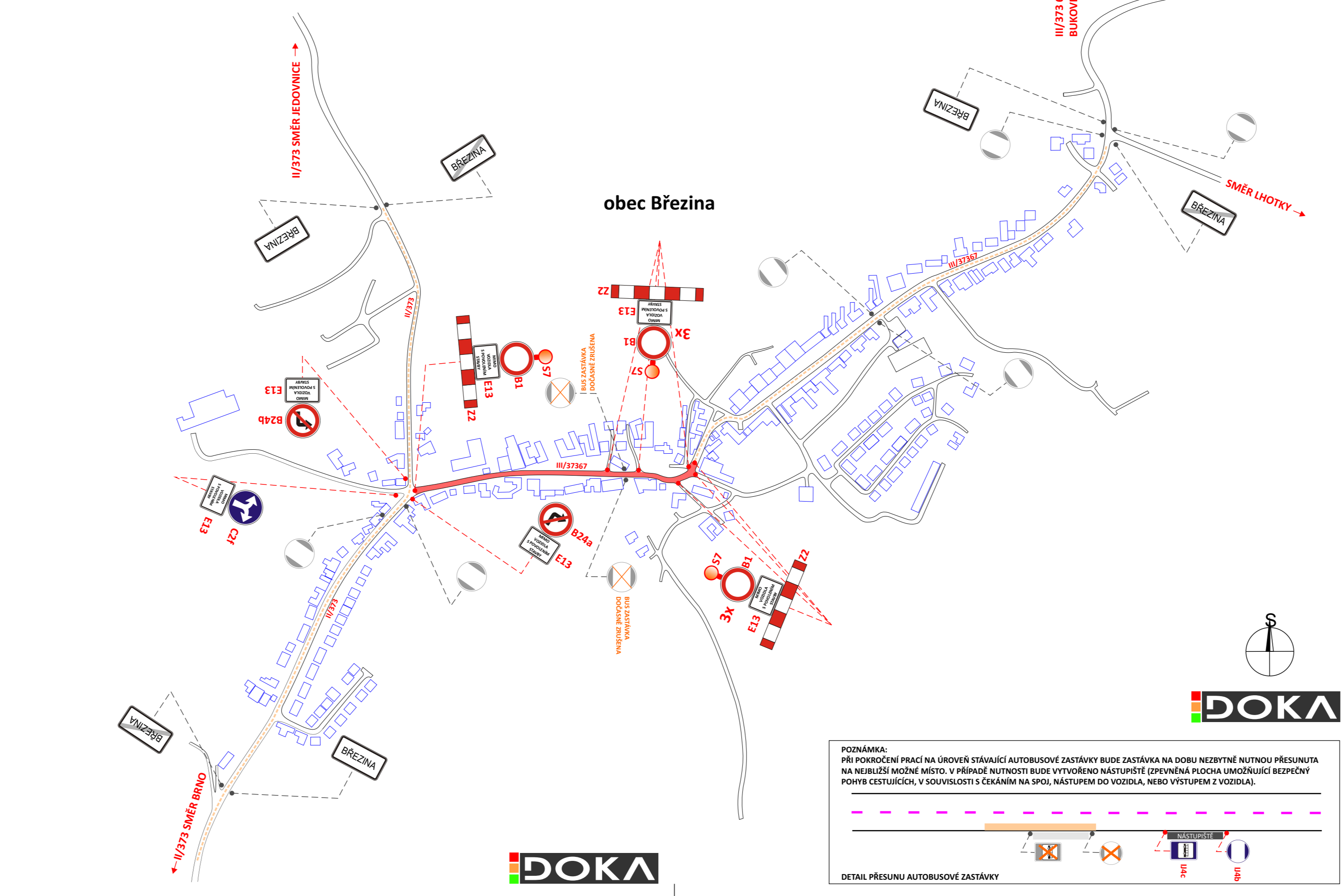


**LEGENDA:**

- UZAVŘENÝ ÚSEK
- TRASA PRO POHYBLIVÉ PRACOVNÍ MÍSTO NEBO SSZ
- OBJÍZDNÁ TRASA PRO VEŠKERÝ PROVOZ VČETNĚ LINKOVÝCH BUS V DÉLCE 3,5 km
- B24a
- E13
- BŘEZINA
- PŘECHODNÉ SVISLÉ DOPRAVNÍ ZNAČENÍ
- TRVALÉ SVISLÉ DOPRAVNÍ ZNAČENÍ
- VS
- PŘECHODNÉ VODOROVNÉ DOPRAVNÍ ZNAČENÍ
- TRVALÉ VODOROVNÉ DOPRAVNÍ ZNAČENÍ
- SSZ
- SVĚTELNÉ SIGNALIZAČNÍ ZAŘÍZENÍ

**POZNÁMKA:**  
TRVALÉ DOPRAVNÍ ZNAČENÍ, KTERÉ BUDE V ROZPORU S PŘECHODNOU ÚPRAVOU PROVOZU BUDE DOČASNĚ ZNEPLATNĚNO

**SITUACE PŘECHODNÉHO DOPRAVNÍHO ZNAČENÍ  
SO 113 - SITUACE STAVBY - II. ETAPA**



**POTVRZENÍ PLATNOSTI DOKUMENTACE:**

POLICIE ČESKÉ REPUBLIKY - DOPRAVNÍ INSPEKTORÁT BLANSKO: /ČJ-2016-060106-TEŠ

POLICIE ČESKÉ REPUBLIKY - DOPRAVNÍ INSPEKTORÁT BRNO-MĚSTO: Č.j.: KRPB-...../ČJ-2016-0600D1-.....  
Brno, dne ..../.../2016  
Platnost pouze pro DZ a ZUK.

KRPB: /ČJ-2016-060106-TEŠ  
Dle § 77 odst. 3 zák. č. 361/2000Sb o provozu na pozemních komunikacích, souhlasím s návrhem DZ i se ZUK.

por. Ing. Jiří Tesař  
315326  
Blansko, dne ..../.../2016

SPRÁVA A ÚDRŽBA SILNIC JIHOMORAVSKÉHO KRAJE: OBLAST BLANSKO: Brno, dne ..../.../2016

**DOKA** • Svislé dopravní značení • Provizorní dopravní značení  
• Vodorovné dopravní značení • Projektované dopravní značení

DOKA, s.r.o., provozovna: Na návsi 11/5, 620 00 Brno, IČ: 63471752, DIČ: CZ63471752, e-mail: info@dokadz.cz, www.dokadz.cz, mob.: 603 881 905

VEDOUČÍ PROJEKTANT	Bc. Jakub LACH		<b>DOKA</b>
ZODPOVĚDNÝ PROJEKTANT	Bc. Jakub LACH		DOKA, s.r.o. Na návsi 11/5, 620 00 Brno IČ: 63471752, DIČ: CZ63471752 e-mail: info@dokadz.cz
VYPRACOVAL	Michal BIELKO		www.dokadz.cz
KRESLIL	Michal BIELKO		mob.: +420 603 881 905
KONTOLOVAL	Bc. Jakub LACH		
KRAJ: JIHOMORAVSKÝ	OKRES: BRNO-VENKOV	KÚ: BŘEZINA U KŘTÍN	DATUM 08/2016
STAVBA:	<b>II/373, III/37367 BŘEZINA PRŮTAH SO 113 - II. ETAPA</b>		FORMÁT 6x A4
			MĚŘÍTKO -----
			ÚČEL RDS
			ČÍS. ZAKÁZKY PDZ - 096
			ARCHIVNÍ ČÍS. 2016 - 121
NÁZEV VÝKRESU:	SITUACE PŘECHODNÉHO DOPRAVNÍHO ZNAČENÍ		ČÍS. PŘÍLOHY II.