

**SITUACE PŘECHODNÉHO DOPRAVNÍHO ZNAČENÍ  
SO 113 - OBJÍZDNÁ TRASA - II. ETAPA**

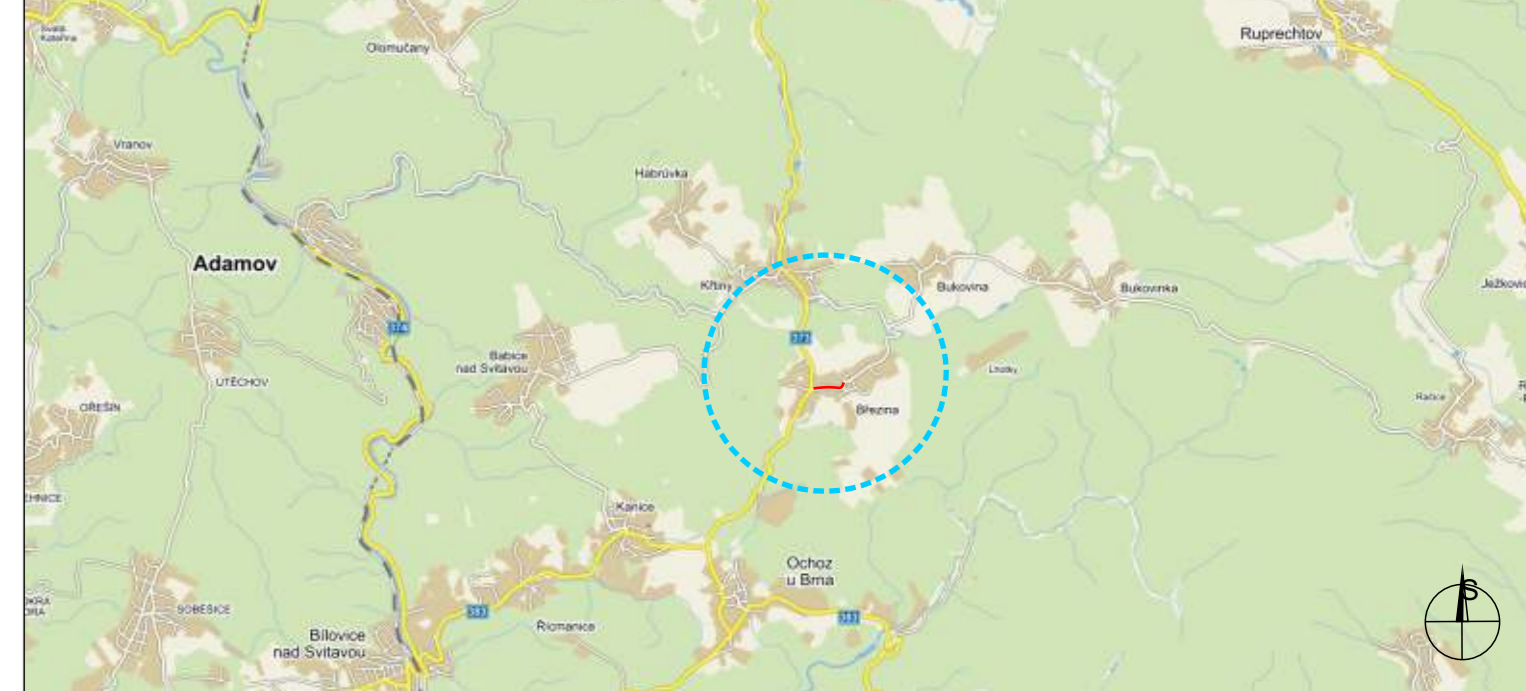
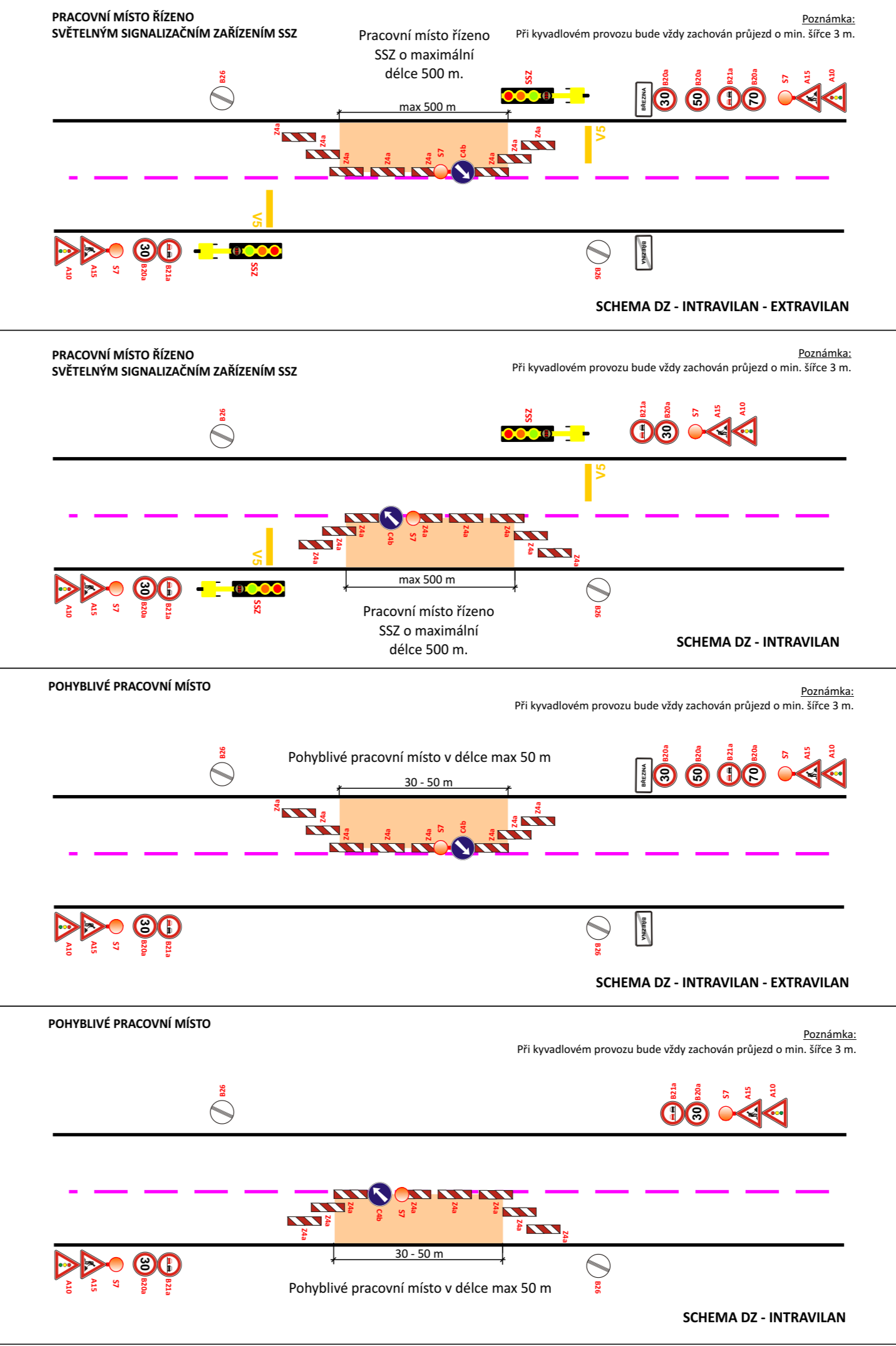
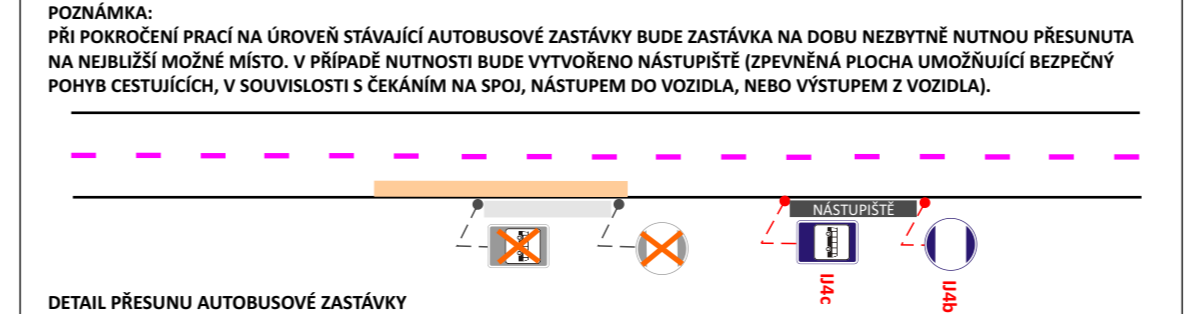
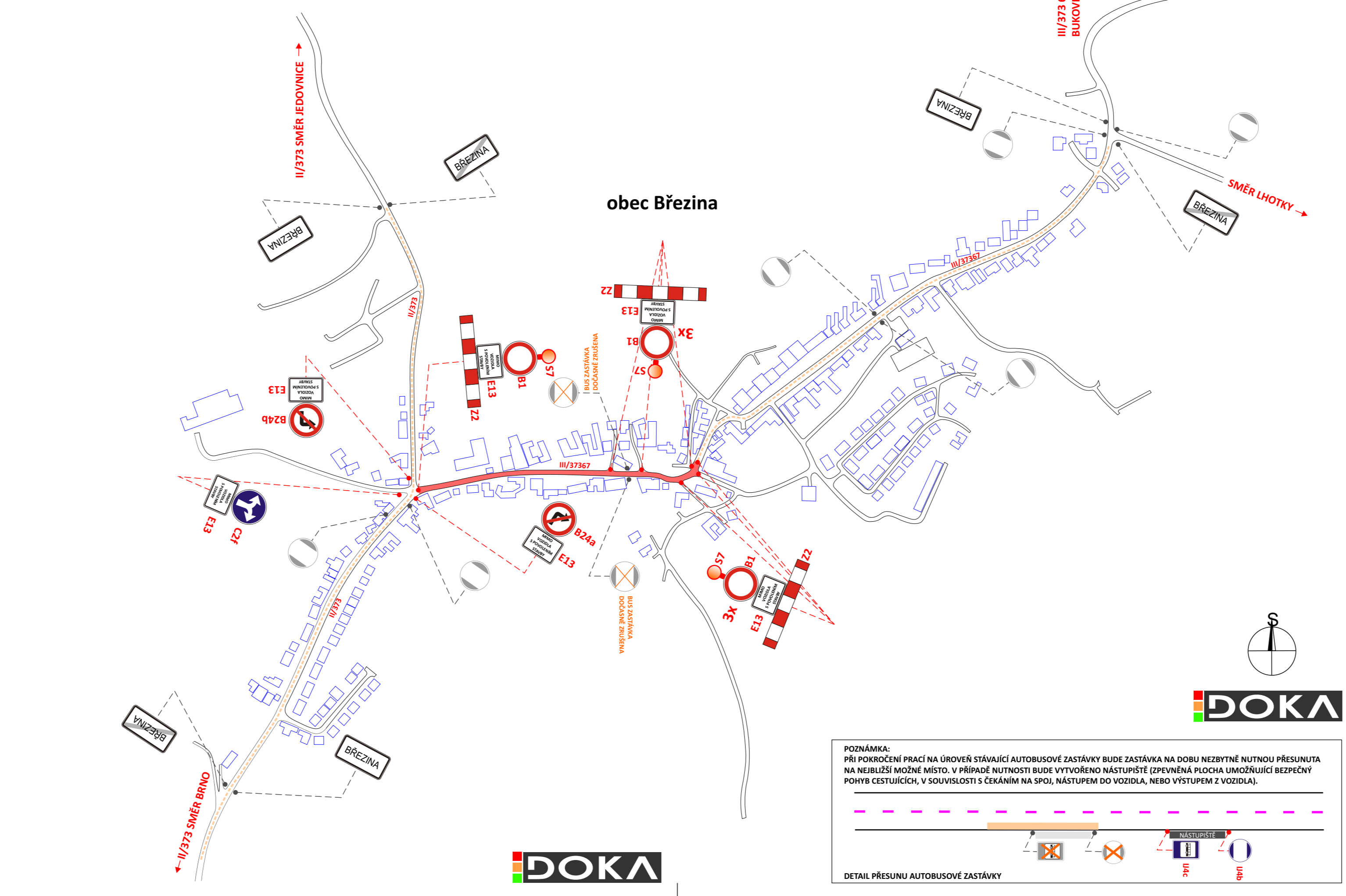


**LEGENDA:**

- - UZAVŘENÝ ÚSEK
- - TRASA PRO POHYBLIVÉ PRACOVNÍ MÍSTO NEBO SSZ
- - OBJÍZDNÁ TRASA PRO VEŠKERÝ PROVOZ VČETNĚ LINKOVÝCH BUS V DÉLCE 3,5 km
- PŘECHODNÉ SVISLÉ DOPRAVNÍ ZNAČENÍ
- PŘECHODNÉ VODOROVNÉ DOPRAVNÍ ZNAČENÍ
- TRVALÉ SVISLÉ DOPRAVNÍ ZNAČENÍ
- PŘECHODNÉ VODOROVNÉ DOPRAVNÍ ZNAČENÍ
- - TRVALÉ VODOROVNÉ DOPRAVNÍ ZNAČENÍ
- SVĚTELNÉ SIGNALIZAČNÍ ZAŘÍZENÍ

**POZNÁMKA:**  
TRVALÉ DOPRAVNÍ ZNAČENÍ, KTERÉ BUDE V ROZPORU S PŘECHODNOU ÚPRAVOU PROVOZU BUDE DOČASNĚ ZNEPLATNĚNO

**SITUACE PŘECHODNÉHO DOPRAVNÍHO ZNAČENÍ  
SO 113 - SITUACE STAVBY - II. ETAPA**



**POTVRZENÍ PLATNOSTI DOKUMENTACE:**

POLICIE ČESKÉ REPUBLIKY - DOPRAVNÍ INSPEKTORÁT BLANSKO: /ČJ-2016-060106-TEŠ

POLICIE ČESKÉ REPUBLIKY - DOPRAVNÍ INSPEKTORÁT BRNO-MĚSTO: Č.j.: KRPB-...../ČJ-2016-0600D1-.....  
Brno, dne ..../.../2016  
Platnost pouze pro DZ a ZUK.

SPRÁVA A ÚDRŽBA SILNIC JIHOMORAVSKÉHO KRAJE: OBLAST BLANSKO: Brno, dne ..../.../2016

por. Ing. Jiří Tesař  
315326  
Blansko, dne ..../.../2016

**DOKA** • Svislé dopravní značení • Provizorní dopravní značení  
• Vodorovné dopravní značení • Projektované dopravní značení

DOKA, s.r.o., provozovna: Na návsi 11/5, 620 00 Brno, IČ: 63471752, DIČ: CZ63471752, e-mail: info@dokadz.cz, www.dokadz.cz, mob.: 603 881 905

VEDOUČÍ PROJEKTANT	Bc. Jakub LACH		<b>DOKA</b>	DATUM	08/2016
ZODPOVĚDNÝ PROJEKTANT	Bc. Jakub LACH		DOKA, s.r.o.	FORMÁT	6x A4
VYPRACOVAL	Michal BIELKO		Na návsi 11/5, 620 00 Brno	MĚŘÍTKO	-----
KRESLIL	Michal BIELKO		IČ: 63471752, DIČ: CZ63471752	ÚČEL	RDS
KONTOLOVAL	Bc. Jakub LACH		e-mail: info@dokadz.cz	ČÍS. ZAKÁZKY	PDZ - 096
KRAJ: JIHOMORAVSKÝ	OKRES: BRNO-VENKOV	KÚ: BŘEZINA U KŘTÍN	www.dokadz.cz	ARCHIVNÍ ČÍS.	2016 - 121
STAVBA:	<b>II/373, III/37367 BŘEZINA PRŮTAH SO 113 - II. ETAPA</b>			ČÍS. SOUPRAVY	ČÍS. PŘÍLOHY
NÁZEV VÝKRESU:	SITUACE PŘECHODNÉHO DOPRAVNÍHO ZNAČENÍ				II.