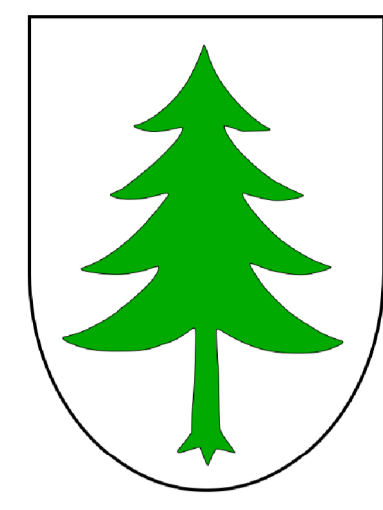


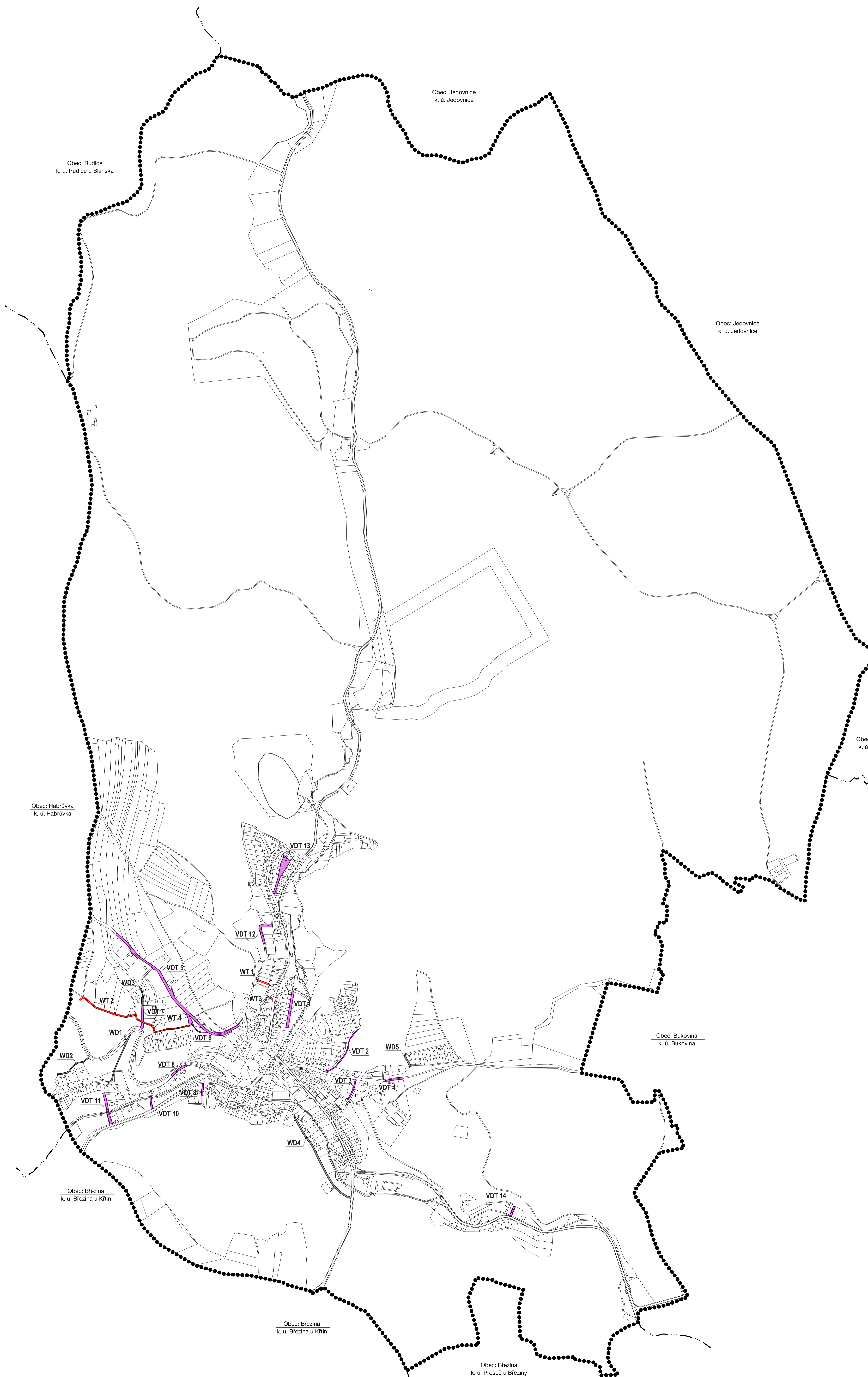
# ÚZEMNÍ PLÁN KŘTINY



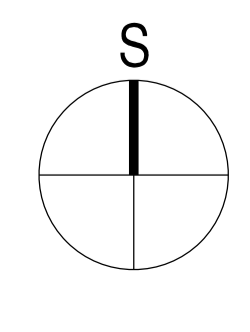
LEGENDA

HRANICE, IDENTIFIKACE PLOCH	
●●●●●●●●	hranice územní části obce
—	hranice katastrálních území
—	parafní kvasba

SEZNAM VEŘEJNĚ PROSPĚŠNÝCH STAVEB A OPATŘENÍ S VYKONÁNÍM VYKONÁNÍ (ČL. 8, 170, 171)	
VYBRANÁ VEŘEJNÁ INFRASTRUKTURA	
WD	DOPRAVNÍ INFRASTRUKTURA
WT	TECHNICKÁ INFRASTRUKTURA
VDT	DOPRAVNÍ A TECHNICKÁ INFRASTRUKTURA
Identifikace	
Identifikace	Název
WD 1	plocha pro úložnou komunikaci, včetně napojení na ostatní komunikace, případných přechodů a terénních úprav
WD 2	plocha pro úložnou komunikaci, včetně napojení na ostatní komunikace, případných přechodů a terénních úprav
WD 3	plocha pro úložnou komunikaci, včetně napojení na ostatní komunikace, případných přechodů a terénních úprav
WD 4	plocha pro úložnou komunikaci, včetně napojení na ostatní komunikace, případných přechodů a terénních úprav
WD 5	plocha pro úložnou komunikaci, včetně napojení na ostatní komunikace, případných přechodů a terénních úprav
WT 1	vodovod - zadržovací u lokality Z3
WT 2	vodovod - napojení lokality v severozápadní části
WT 3	kanalizace - odčerpávací lokality Z3
WT 4	vodovod, kanalizace, plynovod - napojení lokality Z10 a Z11
VDT 1	veřejné prostranství - rozdělení místní oboustranné komunikace ve východní části obce
VDT 2	veřejné prostranství - místní oboustranná komunikace ve východní části obce
VDT 3	veřejné prostranství - místní oboustranná komunikace ve východní části obce
VDT 4	veřejné prostranství - místní oboustranná komunikace v severozápadní části obce
VDT 5	veřejné prostranství - místní oboustranná komunikace v západní části obce
VDT 6	veřejné prostranství - místní oboustranná komunikace v západní části obce
VDT 7	veřejné prostranství - místní oboustranná komunikace v západní části obce
VDT 8	veřejné prostranství - místní oboustranná komunikace v západní části obce
VDT 9	veřejné prostranství - místní oboustranná komunikace v jižní části obce
VDT 10	veřejné prostranství - místní oboustranná komunikace v jižní části obce
VDT 11	veřejné prostranství - místní oboustranná komunikace v západní části obce
VDT 12	veřejné prostranství - místní oboustranná komunikace v severní části obce
VDT 13	veřejné prostranství - místní oboustranná komunikace v severní části obce
VDT 14	veřejné prostranství - místní oboustranná komunikace ve východní části obce



M: 1:5 000  
1 100 200 300 400 500 m  
Mapový podklad © ÚKAM JMK - Pěstování Informačního charakteru odvozen z katastrálních mapy  
Územní plán byl spolufinancován z prostředků Ministerstva pro místní rozvoj.



ZÁZNAM O ÚČINNOSTI	
SPRÁVNÍ ORGÁN, KTERÝ ÚP VYDAL:	ZASTUPITELSTVO MĚSTYSU KŘTINY
ČÍSLO ÚZEMNÍ A DATUM VÝSADY ÚP:	
DATUM NABYTÍ ÚČINNOSTI ÚP:	
OPRAVENÁ ÚŘEDNÍ OSOBA POŘIZOVATELE:	MĚSTSKÝ ÚŘÁD BLANSKO STAVITELSKÝ ÚŘAD ÚZEMNÍ ÚPLNĚNÍ ÚZEMNÍHO PLÁNOVÁNÍ A REGIONÁLNÍHO ROZVOJE
PODPIS:	RAZÍTKO:
JMÉNO A PŘÍJMĚ:	ING. JARMLA SEJDIHOVÁ
FUNKCE:	SAMOSTATNÝ REFERENT
ZHOVMĚTEL:	URBANISTICKÉ STŘEDISKO BRNO, SPOL. S. R. O.
PODPIS:	RAZÍTKO:
JMÉNO A PŘÍJMĚ:	ING. JARMLA SEJDIHOVÁ
FUNKCE:	PROJEKTANT

## VÝKRES VEŘEJNĚ PROSPĚŠNÝCH STAVEB, OPATŘENÍ A ASANACÍ

ÚZEMNÍ PLÁN KŘTINY	
EVOKAČNÍ ČÍSLO:	Z15-001-739
ZHOVMĚTEL:	URBANISTICKÉ STŘEDISKO BRNO, SPOL. S. R. O.
PROJEKTANT:	ING. ARCH. J. MAJER, PH.D. ING. ARCH. K. SEJDIHOVÁ ING. P. SEJDIHA PŘÍROPOVĚDA
POŘIZOVATEL:	MĚSTSKÝ ÚŘÁD BLANSKO STAVITELSKÝ ÚŘAD ÚZEMNÍ ÚPLNĚNÍ ÚZEMNÍHO PLÁNOVÁNÍ A REGIONÁLNÍHO ROZVOJE
MĚŘITKO:	1:5 000
DATA:	04/2016

