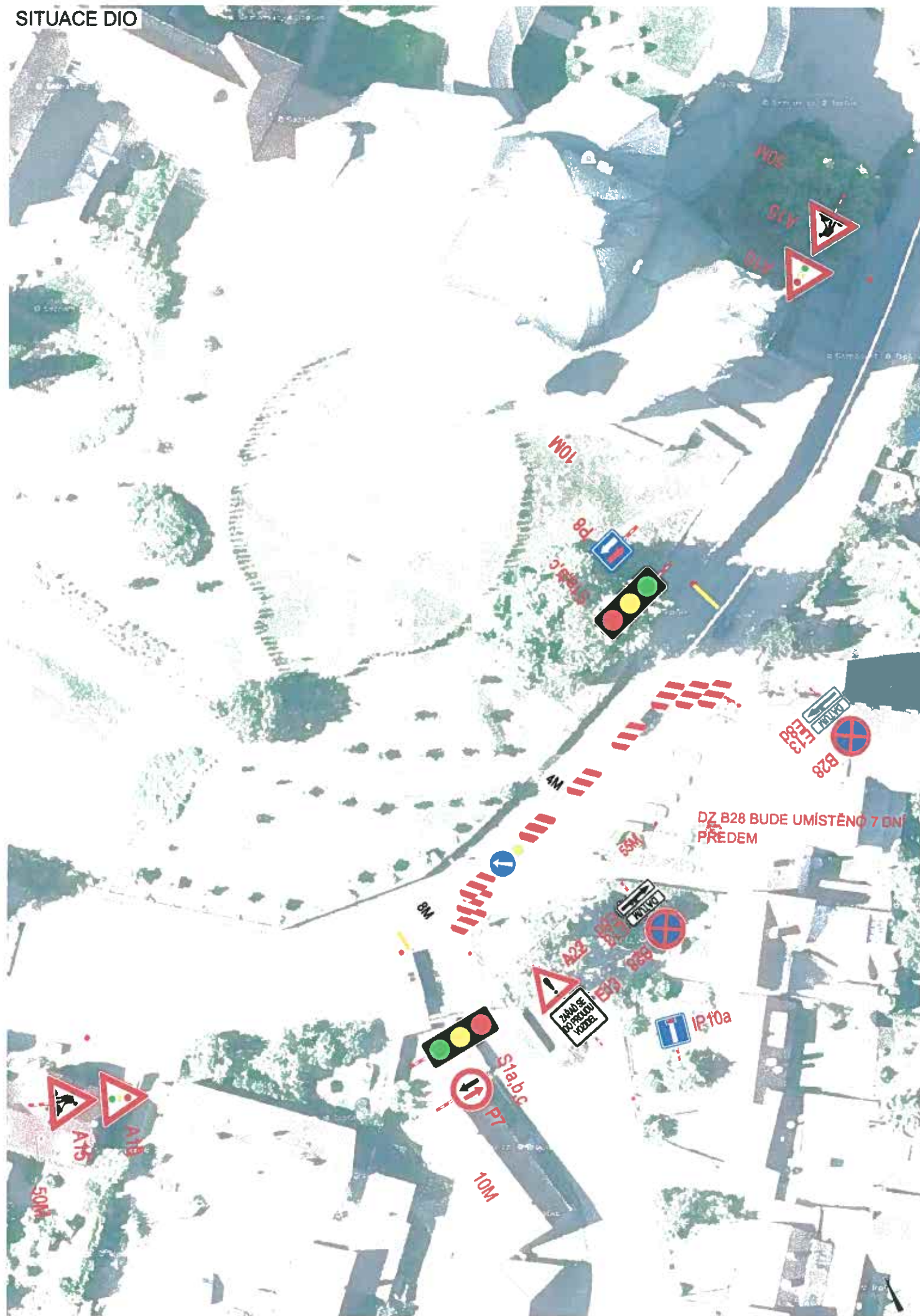
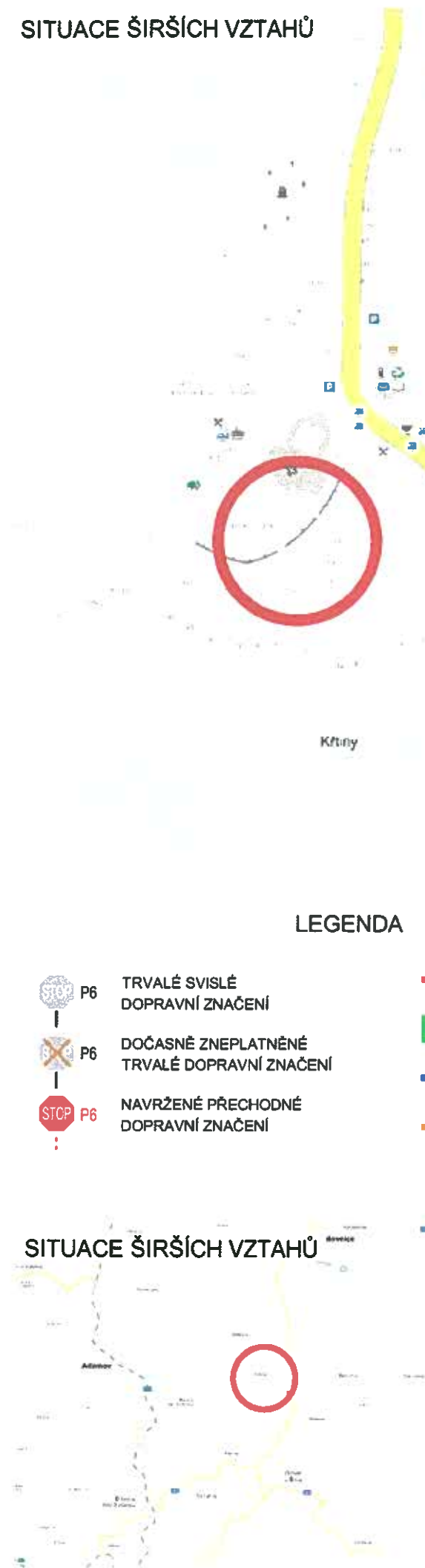


SITUACE DIO



SITUACE ŠIRŠÍCH VZTAHŮ



PLATNOST DOKUMENTACE

POLICIE ČESKÉ REPUBLIKY - DI BK

Č.j.: KRPB - 46394 / Č.j.-2017-060106- TES

POLICIE ČESKÉ REPUBLIKY  
KRAJSKÉ ŘEDITELSTVÍ POLICIE  
JIHOMORAVSKÉHO KRAJE  
ÚZEMNÍ ODBOJ BLANSKO  
DOPRAVNÍ INSPEKTORÁT  
678 11 BLANSKO, BEZRUČOVA 31

DLE § 77 ODS. 3 ZÁK. Č. 361/2000 Sb.  
O PROVOZU NA POZEMNÍCH KOMUNIKACÍCH,  
SOUHLASÍME S NÁVRHEM DZI ZUK

V Blansku dne 12.4.2017

SÚS BK

Správa a údržba silnic  
Jihomoravského kraje,  
právní organizace kraj  
Zemědělského náměstí 149 3, 602 00 BRNO  
IČO: 709 32 581 (I)

SOUHLASÍME S NÁVRHEM DZI I ZUK

V Blansku dne .....

LEGENDA

- P6 TRVALÉ SVISLÉ DOPRAVNÍ ZNAČENÍ
- P6 DOČASNĚ ZNEPLATNĚNÉ TRVALÉ DOPRAVNÍ ZNAČENÍ
- P6 NAVRŽENÉ PŘECHODNÉ DOPRAVNÍ ZNAČENÍ
- UZAVŘENÝ ÚSEK
- PRACOVNÍ MÍSTO
- OBJÍZDNÁ TRASA
- NAVRŽENÉ VDZ

V ..... dne .....

SITUACE ŠIRŠÍCH VZTAHŮ



Použité dopravní značení bude v základní velikosti a v reflexním provedení § 1

K návrhu dopravního značení bylo využito:  
TP 65 Zásady pro dopravní značení na pozemních komunikacích, II.vydání  
TP 66 Zásady pro označování pracovních míst na pozemních komunikacích, II.vydání

		DoZBos s.r.o. Otakara Kubína 17 680 01 Boskovice Tel.: 723 660 675 E-mail: dozbos@dozbos.cz www.dozbos.cz	
VYPRACOVAL	KONTROLOVAL	DATA	STUPEŇ
Mgr. Veronika Pavlasová	Ing. Mgr. Josef Janík		2017/02
NÁZEV VÝKRESU	OBJEKT		
	III/37445 KŘTINY - OPRAVA KANALIZACE		
PODPAHA	PRACOVNÍ MÍSTO	ČÍSLO VÝKRESU	1