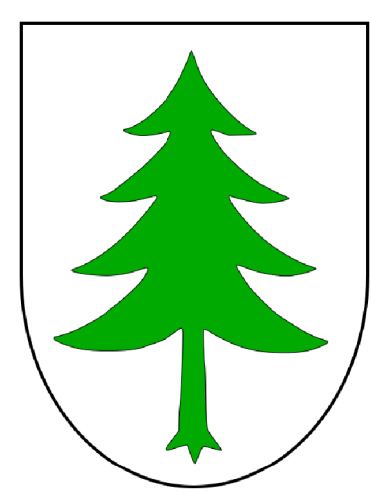


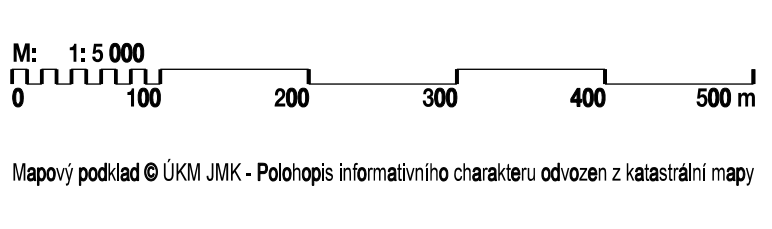
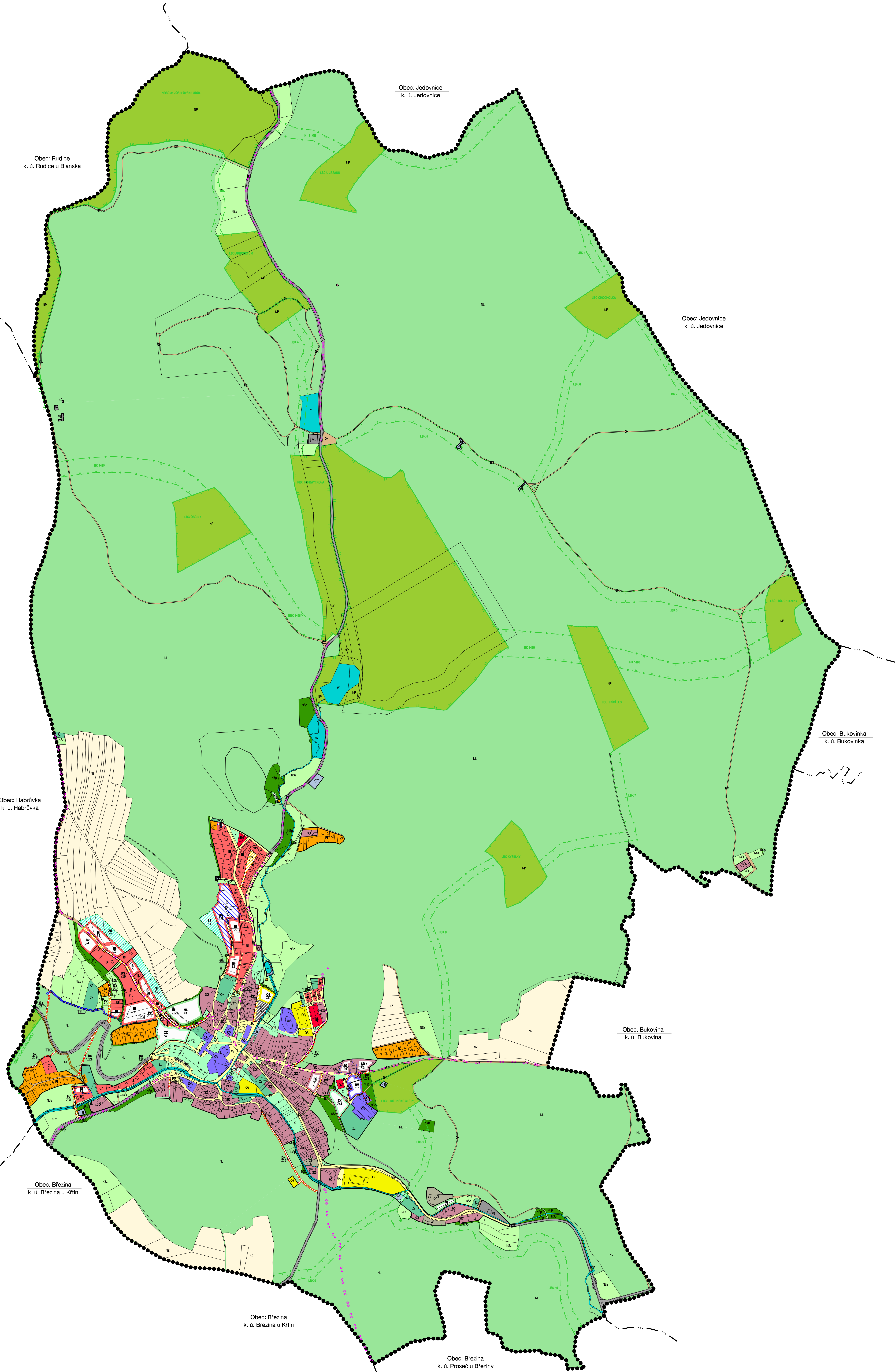
ÚZEMNÍ PLÁN KŘTINY



LEGENDA

HRANICE, IDENTIFIKACE PLOCH	
●●●●●●	hranice katastrálního území
---	hranice katastrálních území
—	parcelní hranice
—	hranice zastavěného území
—	zastavěné plochy
—	plánovací plochy
—	plochy změn v krajně
Z.P.K.Ú.	indexy národných ploch s rozdílným způsobem využití

URBANISTICKÁ KONCEPCE KONCEPCE USPOŘADÁNÍ KRAJINY			
SMĚROVÁNÉ PLOCHY	PLOCHY ZVLÁŠTNÍ	ÚZEMNÍ REZERVY	hranice ploch s rozdílným způsobem využití
PLOCHY S ROZDÍLNÝM ZPŮSOBEM VYUŽITÍ			
PLOCHY BYDĚNÍ			
B1	B2		plochy bydlé - v bytových domech
B3	B4		plochy bydlé - v rodinných domech
PLOCHY REKREACE			
R1	R2		plochy rekreace - rodinné
PLOCHY OBČANSKÉHO VYBAVENÍ			
O1	O2		plochy občanské vybavení - veřejná infrastruktura
O3	O4		plochy občanské vybavení - veřejná infrastruktura
O5	O6		plochy občanské vybavení - veřejná infrastruktura
PLOCHY SMĚSNÉ			
S1	S2		plochy smíšené - obytné
PLOCHY DOPRAVNÍ INFRASTRUKTURY			
D1	D2		plochy dopravní infrastruktury - silniční doprava
D3	D4		plochy dopravní infrastruktury - garáže a parkoviště
D5	D6		plochy dopravní infrastruktury - územní komunikace
PLOCHY TECHNICKÉ INFRASTRUKTURY			
T1	T2		plochy technické infrastruktury
PLOCHY VÝROBY A SKLADOVÁNÍ			
V1	V2		plochy výroby a skladování - zemědělská výroba
PLOCHY SMĚSNÉ VÝROBY			
V3	V4		plochy smíšené výroby
PLOCHY VEŘEJNÝCH PROSTRAVŮ			
P1	P2		plochy veřejných prostranství
PLOCHY SÍDLNĚ ZELENÉ V ZASTAVĚNÉM ÚZEMÍ			
Z1	Z2		plochy sídelně zelené
Z3	Z4		plochy zeleně specifické - lesopark
Z5	Z6		závní záhrady - sady, zahrady
PLOCHY VODNÍ A VODOHOSPODÁŘSKÉ			
V7	V8		plochy vodní a vodozadržovací
PLOCHY OSTATNÍ ZELENÉ V NEZASTAVĚNÉM ÚZEMÍ			
Z7	Z8		plochy zeleně soukromé a vymezené
Z9	Z10		plochy zeleně ochranné a lesopark
PLOCHY ZEMĚDĚLSKÉ			
N1	N2		plochy zemědělské
PLOCHY LESNÍ			
L1	L2		plochy lesní
PLOCHY PŘÍRODNÍ			
P3	P4		plochy přírodní
PLOCHY SMĚSNÉ NEZASTAVĚNÉHO ÚZEMÍ			
N3	N4		plochy smíšené nezastavěného území - přírodní
N5	N6		plochy smíšené nezastavěného území - zemědělské
ÚZEMNÍ SYSTÉM EKOLOGICKÉ STABILITY			
EXISTUJÍCÍ	NEEXISTUJÍCÍ		
NRBC			nadregionální biocentrum
KT31MB			nadregionální biokoridor
RBC			regionální biocentrum
RK			regionální biokoridor
LBC			lokální biocentrum
LK			lokální biokoridor
KONCEPCE VEŘEJNÉ INFRASTRUKTURY			
STAV	NAŘÍZ		
DOPRAVNÍ INFRASTRUKTURA			
			cyklostezky
TECHNICKÁ INFRASTRUKTURA			
			vodní - vodotěsnost
			vodní - kanalizace
			společný vodní pro vodotěsnost a kanalizaci
OCHRANA A ROZVOJ HODNOT ÚZEMÍ			
			dominantní urbanistické struktury
			města významných vlnění a perspektivních prvků



ZÁZNAM O ÚČINNOSTI		
SPRÁVNÍ ORGÁN: KŘETINŮ ÚPŘÍK	ZASTUPITELSTVO MĚSTYSU KŘTINY	
DATUM NABYTÍ ÚČINNOSTI ÚP:		
OPRAVNĚNÁ (VĚDEČNÁ) PORUČITELSKÁ:	MĚSTSKÝ ÚŘAD BLANSKO STAVĚNÍ ÚPŘÍK ODDĚLENÍ ÚZEMNÍHO PLÁNOVÁNÍ A REGIONÁLNÍHO ROZVOJE	PAŤHOV:
PODPIS:		
JMÉNO A PŘÍJMĚNĚ:	ING. ARCH. JIŘÍ KOUBEK	
FUNKCE:	VEDOUcí ODD. ÚP a PR SU MĚU BLANSKO	
ZHOTOVITEL:	URBANISTICKÉ STŘEDISKO BRNO, SPO. S R. O.	PAŤHOV:
PODPIS:		
JMÉNO A PŘÍJMĚNĚ:	ING. ARCH. VANDA GZNEROVÁ	
FUNKCE:	PROJEKTANT	

HLAVNÍ VÝKRES

ÚZEMNÍ PLÁN KŘTINY	EVROPSKÉ ČÍSLO: 215-001-100	
ZHOTOVITEL:	URBANISTICKÉ STŘEDISKO BRNO, SPO. S R. O.	
PROJEKTANT:	ING. ARCH. V. GZNEROVÁ, ING. ARCH. J. KOUBEK, P.Č.Ú. MGR. M. NOVOTNÝ, ING. P. FIALA, ING. J. VONDRÁČEK, M. BRÝCHOVÁ	
POŘIZOVATEL:	MĚSTSKÝ ÚŘAD BLANSKO STAVĚNÍ ÚPŘÍK ODDĚLENÍ ÚZEMNÍHO PLÁNOVÁNÍ A REG. ROZVOJE	
MĚŘITIVO:	1:5 000	
DATA:	12 / 2017	1.2

Územní plán Křtiny byl spolufinancován z prostředků Ministerstva pro místní rozvoj.